



**Преимущества**

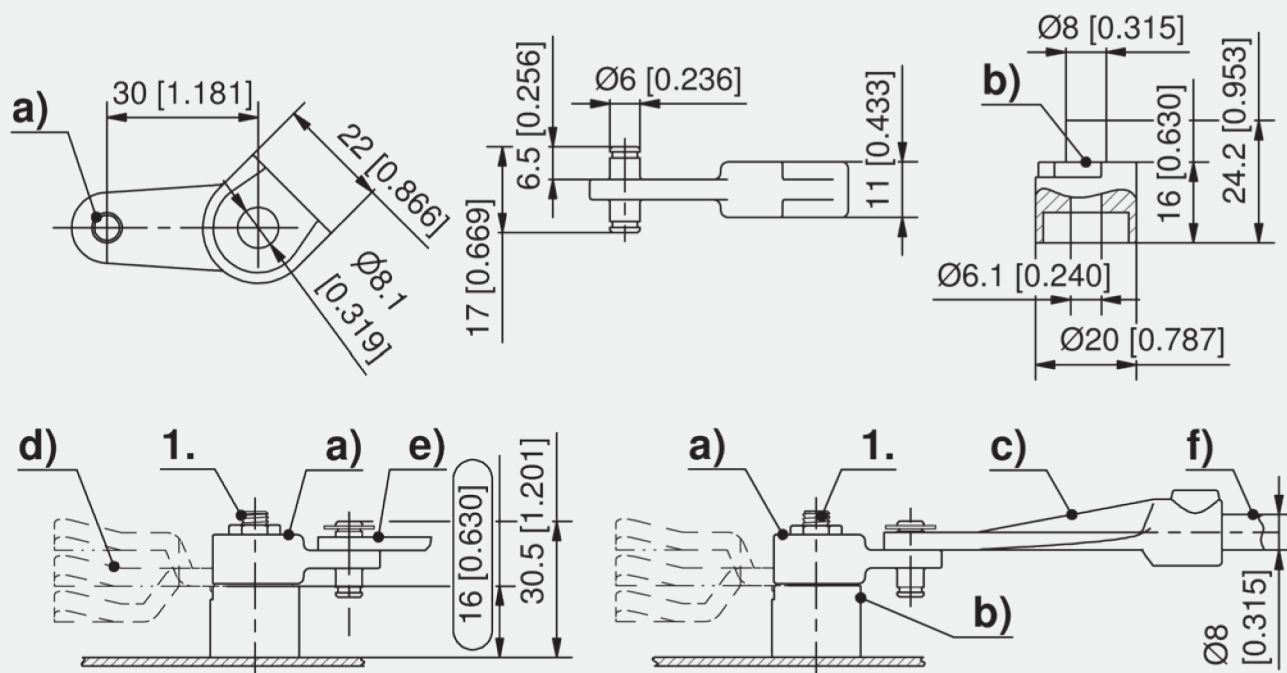
- Для проектирования многоточечных замков.
- Для правых и левых дверей.
- Совместимы со всеми поворотными замками 18 мм или поворотными ручками.
- Как видно в примере, поворотный замок (2.) можно установить в различные положения..

**Материалы**

- **Адаптер и прокладка:** Zn-литье, оцинкованные
- **Стопорное кольцо:** сталь, оцинкованное

**Примечания**

1. Приварная шпилька M6 × 32 е) и f): по поводу плоских тяг свяжитесь с компанией DIRAK. Размер Н (18) подходит только для листов толщиной 2 мм.



все подробности  
об изделиях  
на сайте DIRAK.com

1-263