



**Преимущества**

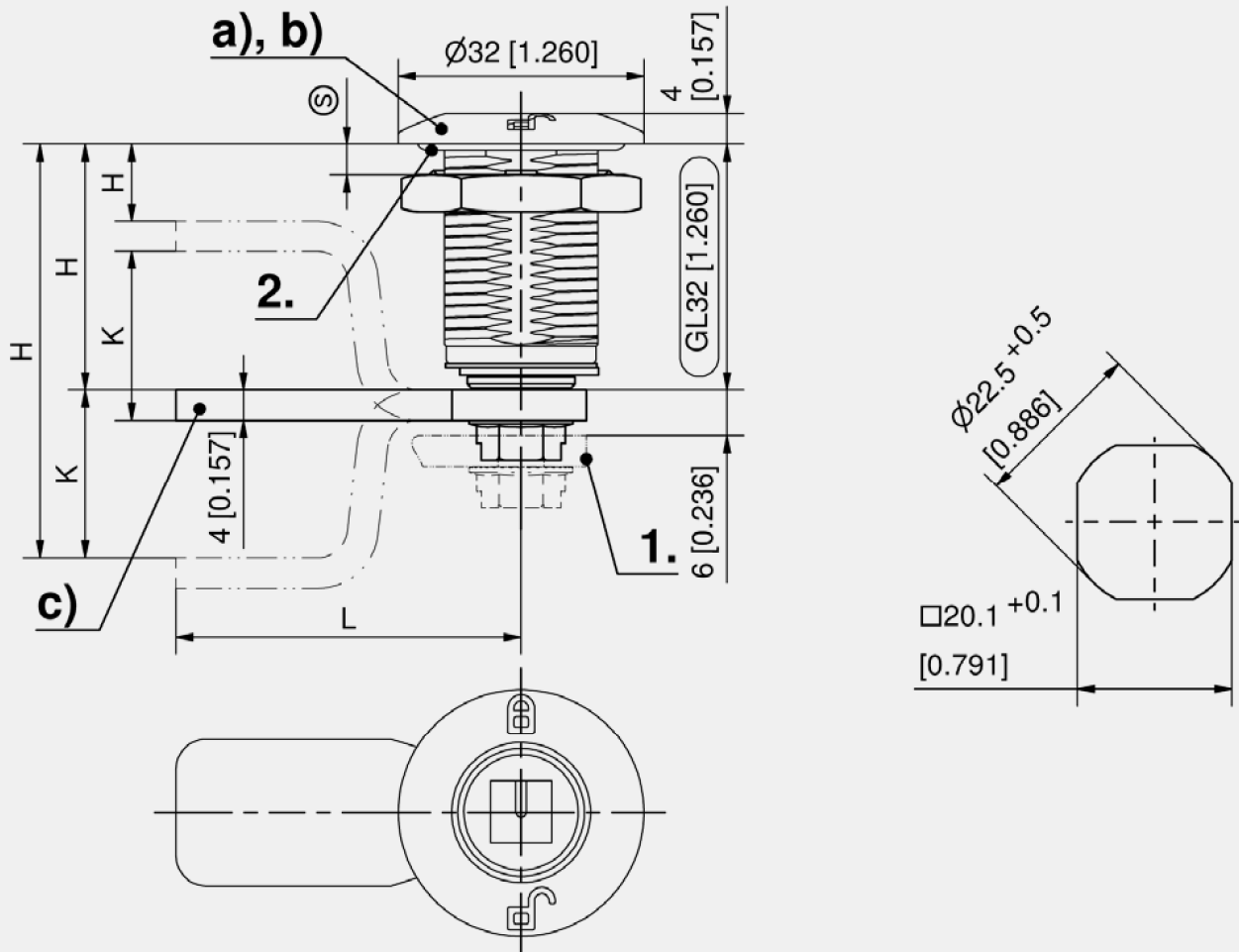
- Ход затяжки 6 мм.
- Плоская форма головки.
- Окрашенной маркировкой в виде навесного замка на верхней части корпуса обозначается открытое или закрытое положение.
- Замочные вставки с цветной маркировкой.
- Вибростойкость по стандарту DIN EN 61373.
- Степень защиты IP65/IP67 по стандарту DIN EN 60529.
- Для правых и левых дверей.
- Размер H можно изменить путем проворачивания ригелей.
- Заземление через гайку заземления.

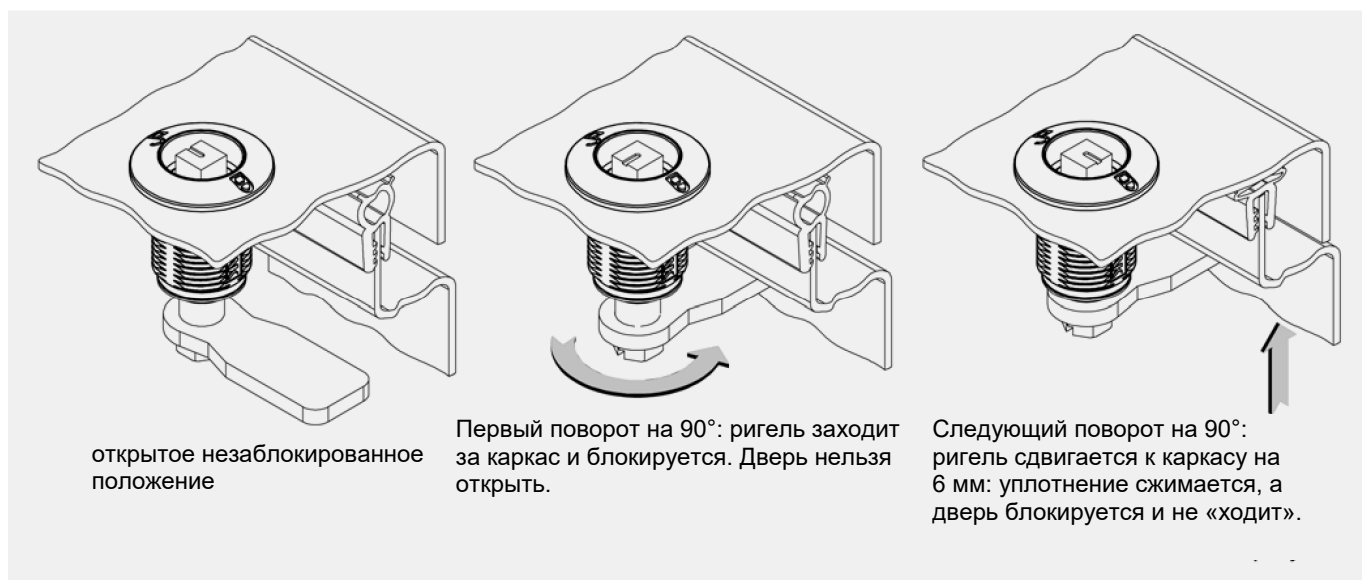
**Материалы**

- **Корпус и замочная вставка:** Zn-литье, с черным глянцевым или матовым хромовым электроосажденным покрытием
- **Ось, гайка:** сталь, оцинкованная
- **Гайка заземления:** Zn-литье, необработанная

**Примечания**

- Толщина двери (S) до 22 мм
- Поворотный замок необходимо оснастить ригелем.
- Ригели с отрицательным подгибом нельзя установить в собранном виде.
1. Ход затяжки 6 мм
  2. Уплотнение из вспененного полиуретана





открытое незаблокированное положение

Первый поворот на 90°: ригель заходит за каркас и блокируется. Дверь нельзя открыть.

Следующий поворот на 90°: ригель сдвигается к каркасу на 6 мм: уплотнение сжимается, а дверь блокируется и не «ходит».

### Прижимной замок с замочной вставкой, для правых дверей, запирающихся налево

	Номер для заказа	Поверхность	Замочная вставка	Тип заземления	Способ установки	Единица поставки
a)	248-9802.01-01201	с хромовым покрытием	Квадрат 8 мм	Гайка заземления	привинчивание	1 шт.
a)	248-9862.03-01201	черная	Квадрат 8 мм	Гайка заземления	привинчивание	1 шт.
a)	248-9803.01-01201	с хромовым покрытием	Двойная бородка 3 мм	Гайка заземления	привинчивание	1 шт.
a)	248-9804.01-01201	с хромовым покрытием	Двойная бородка 5 мм	Гайка заземления	привинчивание	1 шт.
a)	248-9807.01-01201	с хромовым покрытием	Треугольник 8 мм	Гайка заземления	привинчивание	1 шт.
a)	248-9808.01-01201	с хромовым покрытием	Коническая, квадрат 9 мм	Гайка заземления	привинчивание	1 шт.
a)	248-9868.03-01201	черная	Коническая, квадрат 9 мм	Гайка заземления	привинчивание	1 шт.

### Прижимной замок с замочной вставкой, для левых дверей, запирающихся направо

	Номер для заказа	Поверхность	Замочная вставка	Тип заземления	Способ установки	Единица поставки
b)	248-9802.01-02201	с хромовым покрытием	Квадрат 8 мм	Гайка заземления	привинчивание	1 шт.
b)	248-9862.03-02201	черная	Квадрат 8 мм	Гайка заземления	привинчивание	1 шт.
b)	248-9803.01-02201	с хромовым покрытием	Двойная бородка 3 мм	Гайка заземления	привинчивание	1 шт.
b)	248-9804.01-02201	с хромовым покрытием	Двойная бородка 5 мм	Гайка заземления	привинчивание	1 шт.
b)	248-9807.01-02201	с хромовым покрытием	Треугольник 8 мм	Гайка заземления	привинчивание	1 шт.
b)	248-9808.01-02201	с хромовым покрытием	Коническая, квадрат 9 мм	Гайка заземления	привинчивание	1 шт.
b)	248-9868.03-02201	черная	Коническая, квадрат 9 мм	Гайка заземления	привинчивание	1 шт.

		Дополнительные приспособления	
c)	158	1-102.01	Ригели L 45 из стали
	768	6-100	Ключ
	766	6-101	Универсальный ключ
	770	6-105	Железнодорожные ключи
	170	200-4103.00-00000	Пылезащитная крышка
	169	200-4601.00-00000	Защита от проворота
	169	200-4601.02-00000	Защита от проворота