

2-040 Поворотный замок PrA L16

под монтажное отверстие А, длина 16



Внимание по поводу размера А: базовым здесь является размер 16мм вместо 18мм. Таким образом, все размеры ригелей становятся меньше на 2мм. Например, ригель 200-0430 имеет размер 28мм.

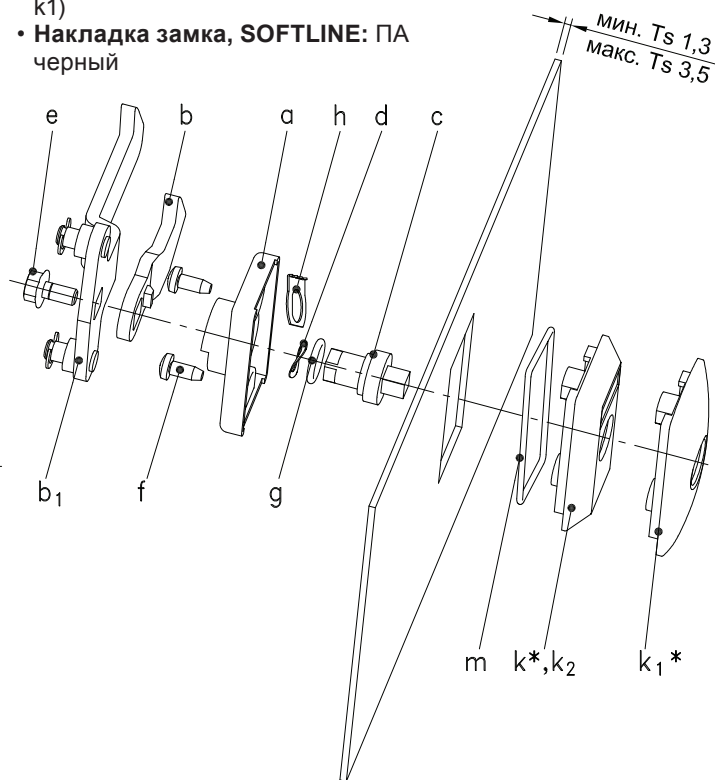
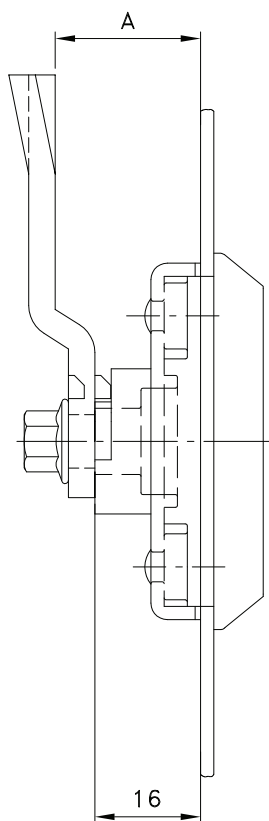
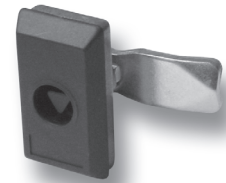
Внимание: мин. размер А = 8мм

- Для дверей толщиной больше 3,5 должны использоваться более длинные винты (f).

Материал:

- a)
 - **Опорный элемент:** сплав цинка, необработанный
- b)
 - **Ригель:** сталь, оцинкованная
- b1)
 - **Ригель под тяги:** сталь, оцинкованная

- c)
 - **Вставка:** на выбор
- d)
 - **Пружинная шайба:** пружинная сталь, оцинкованная
- e)
 - **Стопорный зубчатый винт:** сталь, оцинкованная
- f)
 - **Винт со сфероцилиндрической головкой:** сталь, оцинкованная
- g) и m)
 - **О-кольцо:** Пербунан
- h)
 - **Пружина заземления:** нержавеющей стали
- k) и k2)
 - **Накладка замка, короткая:** ПА черный
- k1)
 - **Накладка замка, SOFTLINE:** ПА черный



мин. Ts 1,3
макс. Ts 3,5

		№ заказа	см. страницу
a)	Опорный элемент	207-2707.00-00016	
b) и b1)	Ригели (внимание: для расчета см. текст выше!)		1-102
c), d) и e)	Вставка в сборе (для Т-образной и грибовой ручки: свяжитесь с DIRAK).		1-101
k) и f)	Накладка замка, короткая, в сборе	208-9306.00-00000	
k1) и f)	Накладка замка, SOFTLINE, в сборе	208-9307.00-00000	
k2) и f)	Накладка замка, короткая, под двойную бородку	208-9308.00-00000	
При необходимости заказать отдельно:			
g)	О-кольцо для вставки	200-1001.00-00000	
m)	О-кольцо для накладки замка	208-1802.00-00000	
h)	Пружина заземления	208-1206.93-00000	
Монтажное отверстие 50 x 25, тип А			3-010
*Также возможна более длинная накладка замка с тем же принципом			3-130, 3-135
Заглушка для отверстия			3-136