

7-330 Замок Защелка с пружинным ригелем

нержавеющая сталь AISI 316



Этот Замок Защелка идеален в случаях, когда требуется коррозионная стойкость фурнитуры.

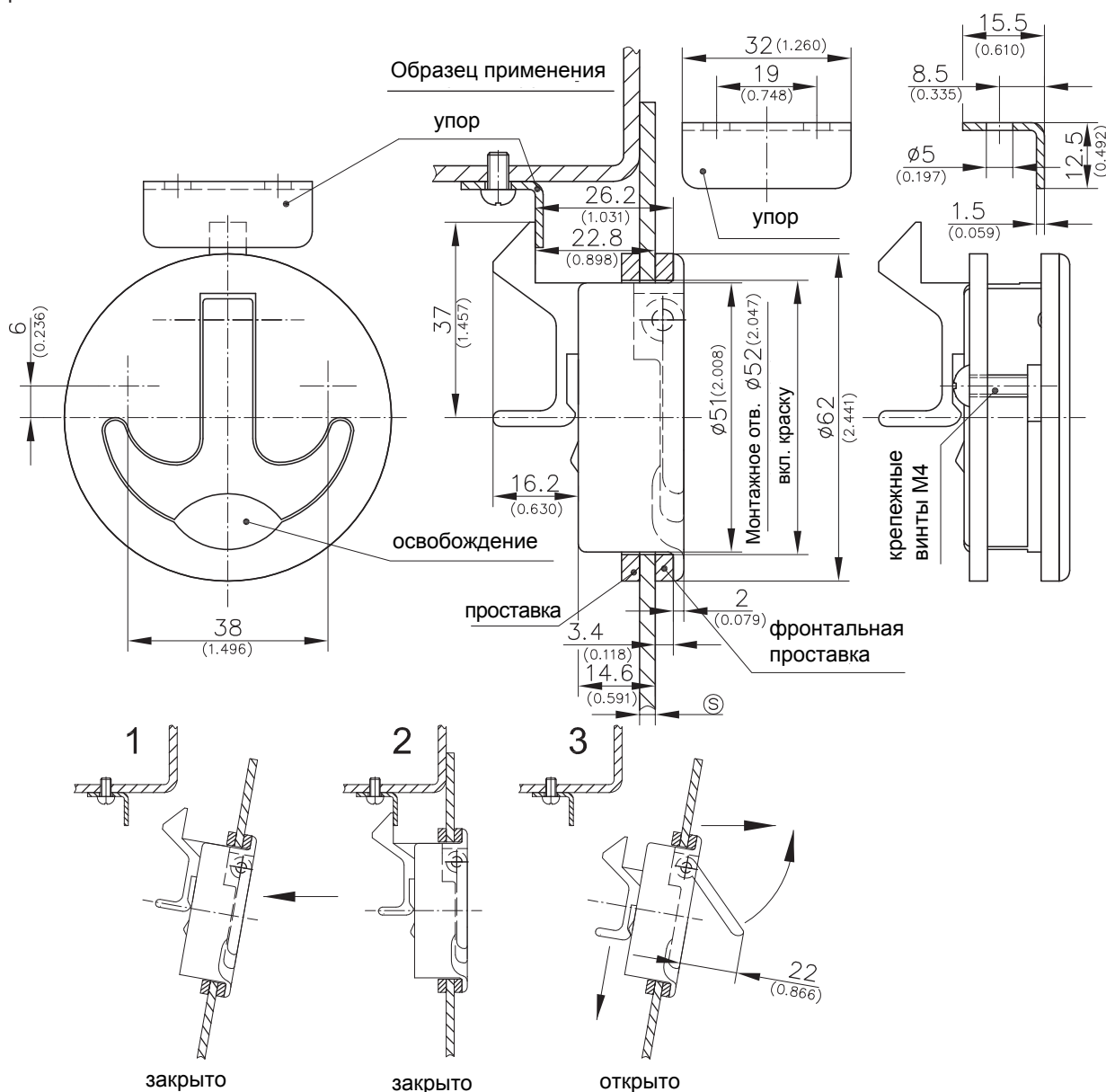
- Замок сделан полностью из нержавеющей стали.
- Плоский дизайн Замка обеспечивает его вандалостойкость, а также позволяет использовать его в конструкциях с ограниченным пространством.
- Свободное пространство под рычагом облегчает доступ и оперирование им.
- Замок может быть разблокирован кратковременно.
- Для кратковременного разблокирования рычага необходимо оттянуть его на угол менее 45°, после его отпущения подпружиненный рычаг автоматически вернется в положение "закрыто".

- Внутренний пальцевый захват на подпружиненном ригеле служит для открытия замка изнутри.
- Размер S 1 от 3 до 21 мм. Удаление фронтальной проставки увеличивает размер S на 3.4 мм. Винты крепления, включенные в комплект поставки должны быть укорочены соответственно.



Материал:

- **Корпус, ручка и ригель:** AISI 316, полированная
- **Винты, упор, ось и пружина:** нержавеющая сталь
- **Проставка:** нейлон, черный



Плоский Замок Защелка

Ⓢ - толщина металла
от 3 до 21 мм (как на рисунке)

№ для заказа
282-9601.00-00000