

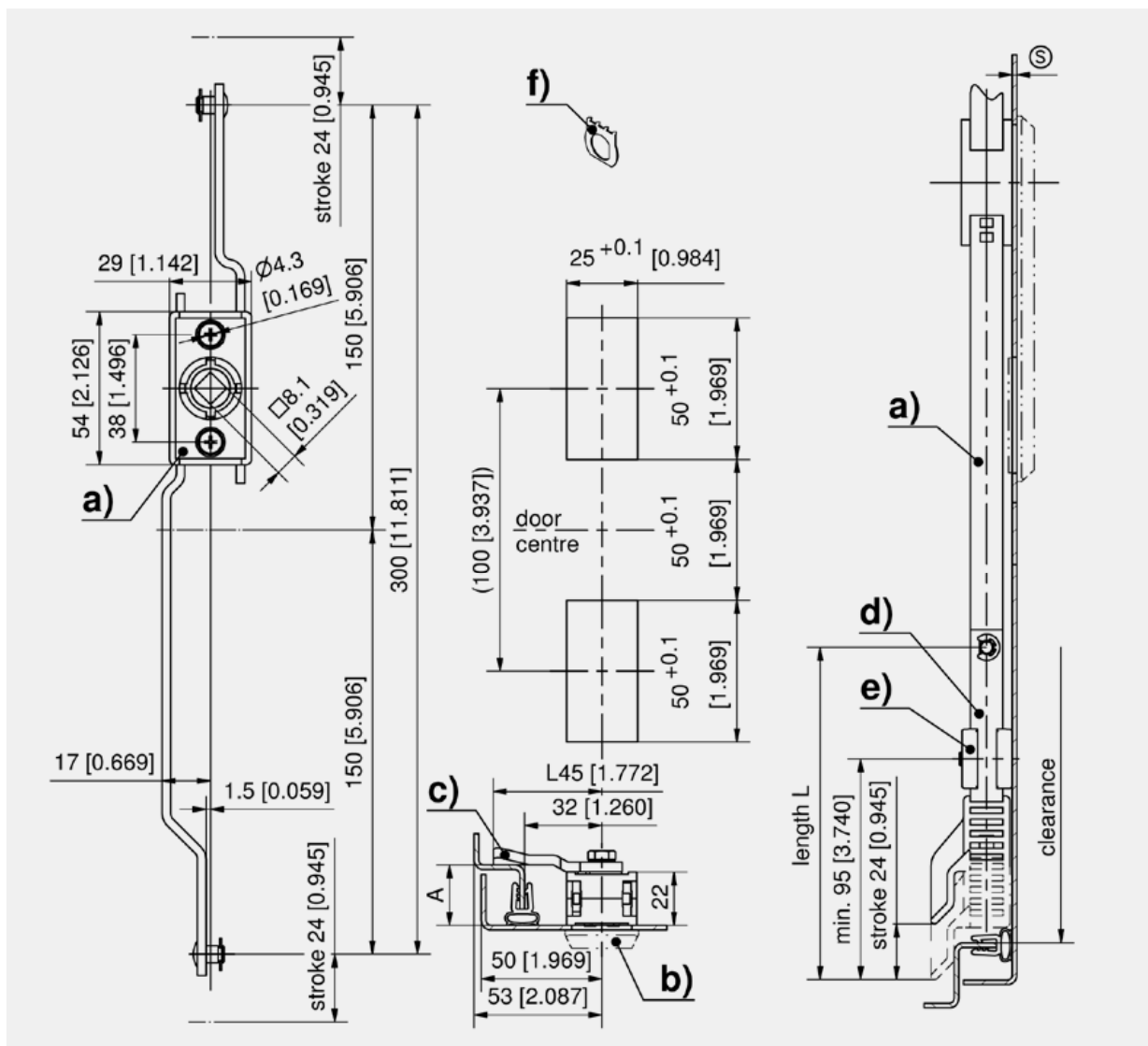


### Преимущества

- Штанг. замок для плоских тяг.
- Для применения внутри контура уплотнения.
- Замок может применяться с накладкой замка, Т- и L-образн. ручками и с поворотной ручкой
- Для левых и правых дверей.
- Заземление с помощью заземляющей клипсы.

### Материалы

- Корпус и тяги: сталь нержавеющая AISI 316



Formula for flat rods:  
cutout in the door center

$$L = \frac{\text{clearance of the cabinet} - 10\text{mm}[0.394] \text{ (tolerance)} - \text{rod latch system } 300\text{mm} [11.811]}{2[0.079]}$$



### Штанговый замок из нержавеющей стали

	Номер для заказа	Версия	Ход	Установка вне контура уплотнения	Тип установки
a)	208-9024.00-00000	замочн. вставки + повор. ручки	24 мм	Нет	привинчиваемый



#### Аксессуары

- b) 7-030 Замочные вставки из нержавеющей стали
- 3-150 Поворотная ручка FS PrC под профильный цилиндр
- 7-060 Поворотная ручка FS PrC из нержавеющей стали
- d) 7-070 Плоские тяги из нержавеющей стали
- c) 7-105 Ригели L35/45 из нержавеющей стали
- e) 208-1501.03-00000 Направляющая плоской тяги
- e) 208-9790.00-00000 Направляющая под приварную шпильку
- f) 3-011 Заземляющая клипса
- 208-9406.00-00000 Адаптер из нержавеющей стали для ригеля
- 208-9504.00-00000 Накладка замка