

RoHS
WEEE



Преимущества

- Замок-защелка для алюминиевых профилей.
- Состоит из двух частей: корпуса для двери и корпуса для каркаса.
- Корпус для каркаса выполняет функцию захвата для защелки, а также стопора двери.
- Таким образом, можно совмещать профили различной ширины.
- Для открытия защелки достаточно немного потянуть ручку.
- Для закрытия достаточно мягкого нажатия.

Материалы

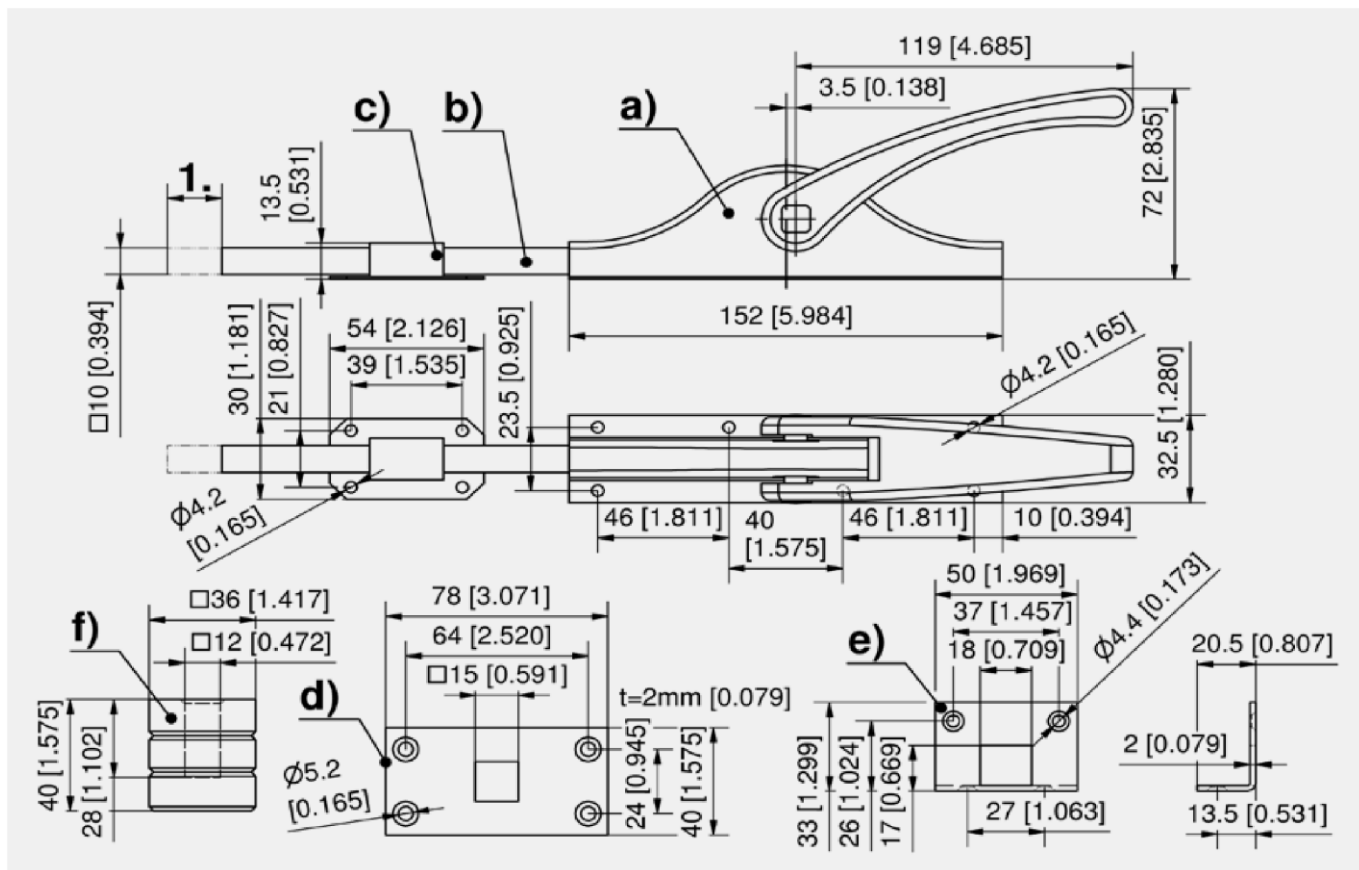
- Ручка, корпус двери и корпус каркаса: Zn-литье, с хромовым покрытием или черные
- Защелка: Zn-литье, необработанный
- Шлицевая гайка: сталь, оцинкованная

Примечания

Замок фиксируется четырьмя винтами М6 (например, по DIN 912, не входят в комплект поставки) и входящими в комплект поставки шлицевыми гайками.

В комплект поставки всех запираемых замков-защелок входят 2 ключа.

Защелки



Штанговый запорный механизм с опорной пластиной и двумя направляющими тяг

	Номер для заказа	Многоточечные защелки	Способ установки
a)	249-9005.00-00000	да	привинчивание

Дополнительные приспособления	
b)	249-0502.00-00000 Тяга для штангового запорного механизма □10, 2000 мм
b)	249-0503.00-00000 Тяга для штангового запорного механизма □10, 2500 мм
b)	□249-0504.00-00000 Тяга для штангового запорного механизма 10, 3000 мм
c)	249-0408.00-00000 Направляющая тяги для штангового запорного механизма □ 10
e)	249-0301.00-00000 Нижняя пластина, угловая

Дополнительные приспособления	
f)	249-0601.00-00000 Втулка для тяги для бетона, 2-компонентная
d)	249-0204.00-00000 Нижняя пластина, прямая