



Ручка-скоба РА (полиамидная)

[6-1000.01]



Полиамид, с 2 заглушками

Преимущества

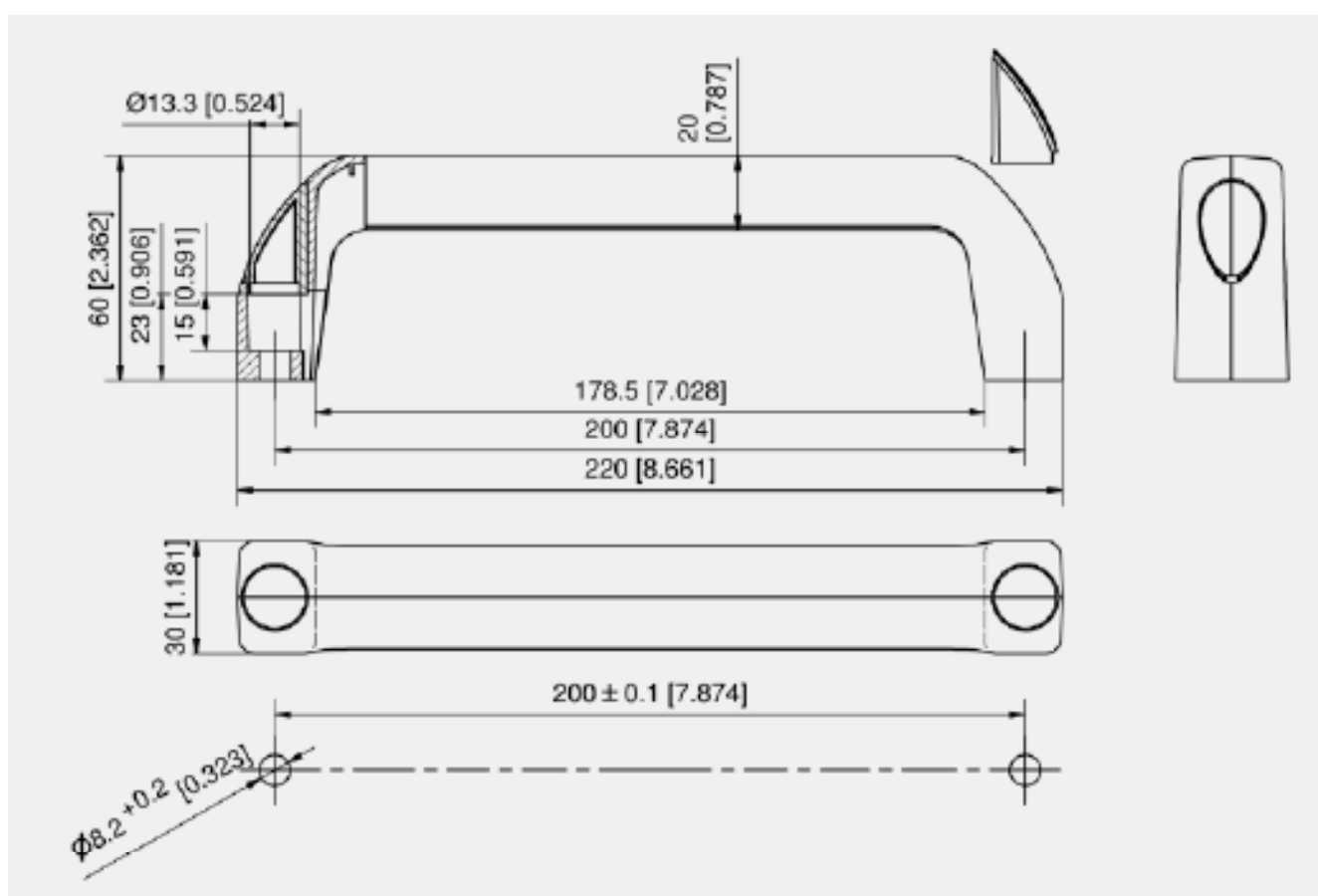
- § Для вертикальной и горизонтальной установки
- § Нечувствительность к грязи, простота очистки благодаря использованию наклонных поверхностей и переходов
- § Стойкость к коррозии
- § Винты закрываются заглушками
- § Заглушки защелкиваются на ручке без использования инструментов

Материалы

- § Ручка и заглушки: РА (полиамид), серого цвета (RAL 7001) или матово-черная

Примечания

Крепление производится с использованием винтов с головкой под торцевой ключ DIN 7984 M8.



Полиамидная ручка в комплекте с 2 заглушками

Номер изделия	Поверхность	Тип крепления	L	L1	L2	H
352-2151.03-00000	серый RAL 7001	Винты с цилиндрической головкой M8	200 мм	220 мм	178.5 мм	60 мм
352-2151.03-00001	черный	Винты с цилиндрической головкой M8	200 мм	220 мм	178.5 мм	60 мм