

4-262 Петля Pr01 270°

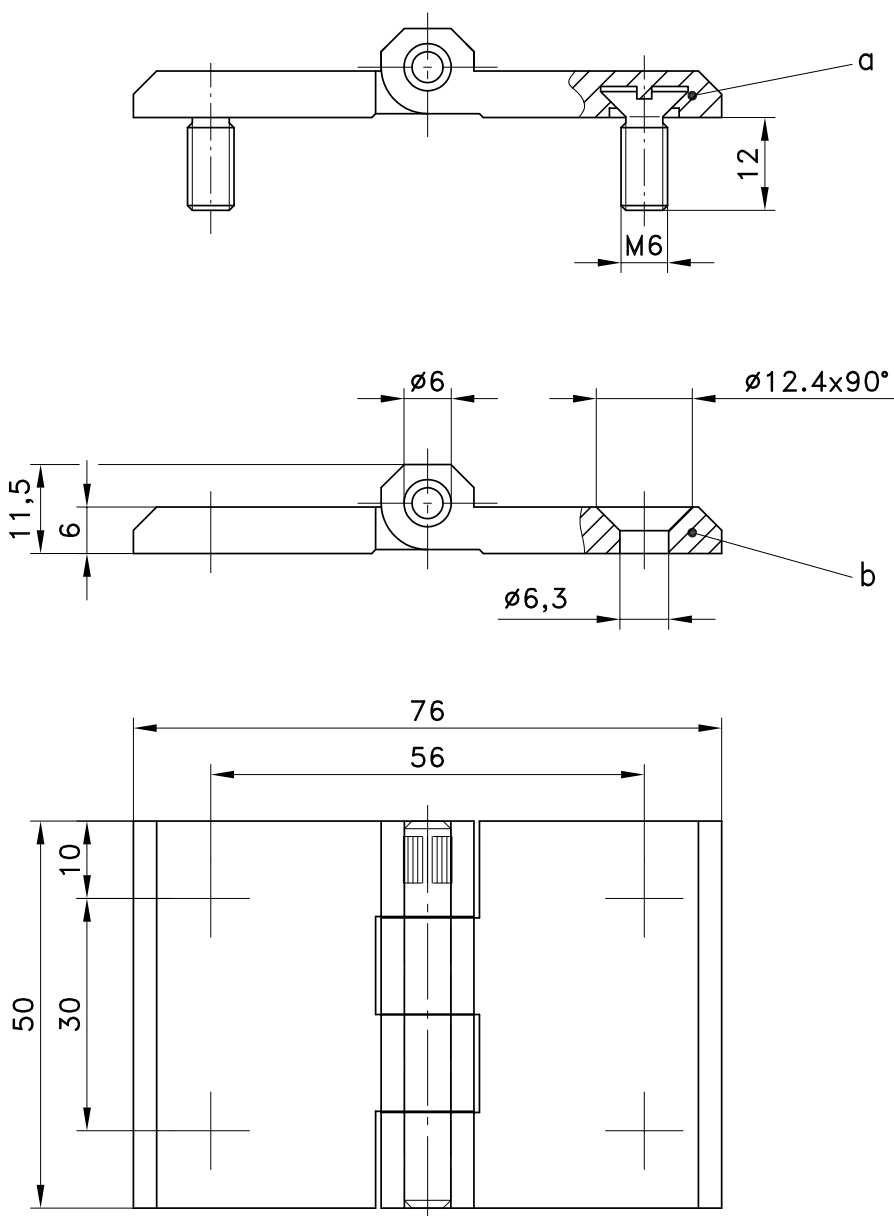
для внутренних дверей

Привинчиваемая петля.

- Право- или левостороннее применение.
- версия b) также подходит для углового монтажа.
- Комбинации вариантов исполнения а) и b) по запросу.

Материал:

- **Половинки петли:** сплав цинка хромированный или черный
- **Штифт:** нержавеющая сталь
- **влитыми резьбовыми потайной головкой:** сталь, оцинкованная



Исполнение	хромированный	черный	см. страницу
a) Петля с влитыми резьбовыми потайной головкой M6	218-9105	218-9106	
b) с раззенкованными отверстиями под винты с потайной головкой M6	218-9107	218-9108	
Винты с потайной головкой, оцинкованная			09.05
исполнения b) в нержавеющей сталь			10.57