



**Преимущества**

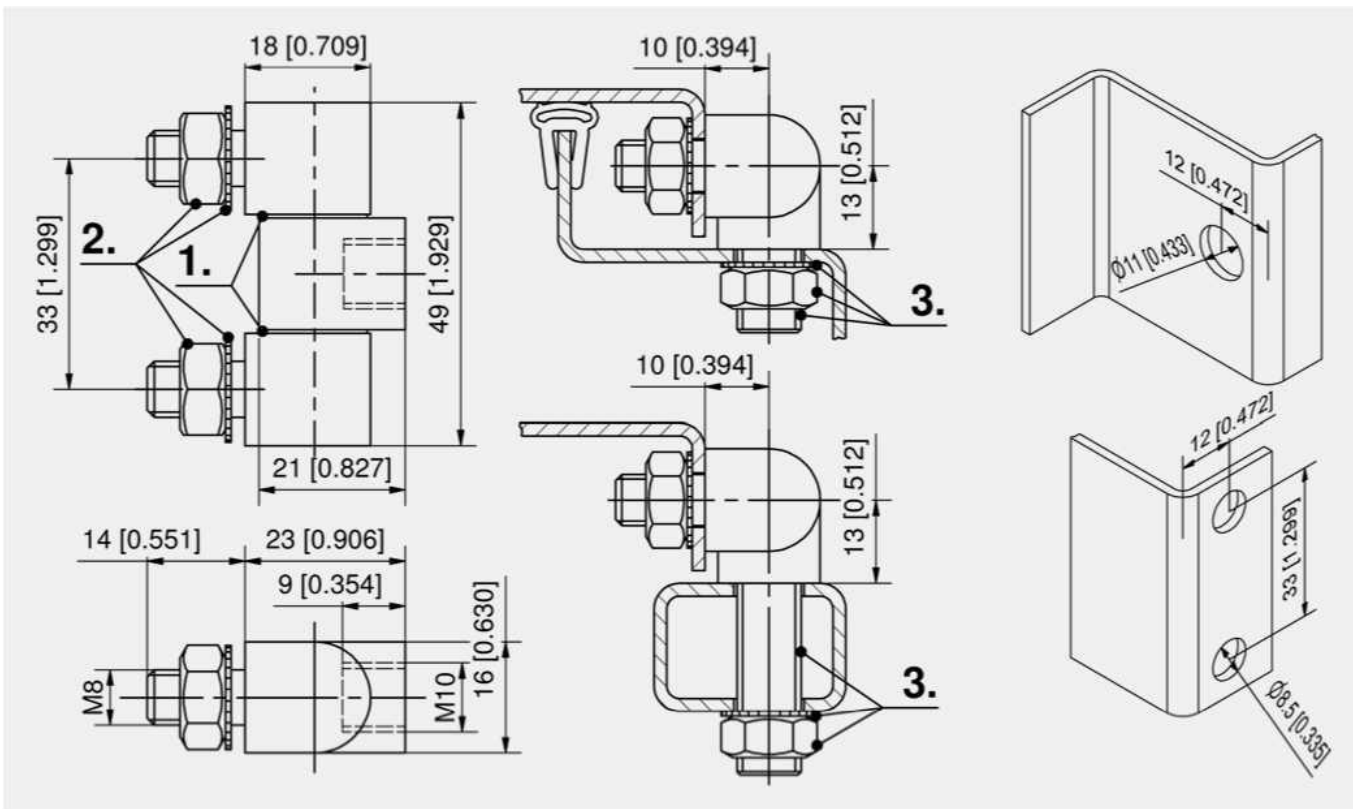
- Привинчиваемая петля для взрывозащищенных дверей.
- Для накладных дверей.
- Наружная петля.
- Для правых и левых дверей.
- Угол открытия 180°.

**Материалы**

- **Петля:** закаленная сталь, оцинкованная
- **Шайба:** латунь, никелированная
- **Гайка и зубчатая шайба:** сталь, оцинкованные
- **Ось:** сталь, никелированная

**Примечания**

1. шайба
2. Гайки M8 и зубчатые шайбы входят в комплект поставки
3. шпилька, гайка и зубчатая шайба M10 в комплект не входят



Угловая петля

Номер для заказа	Исполнение оси	Способ установки	Единица поставки
219-9201.00-00000	свободная	привинчивание	10 шт.

