

# 4-119 Потайная петля Pr03 120°

отгиб 20мм, для накладных дверей

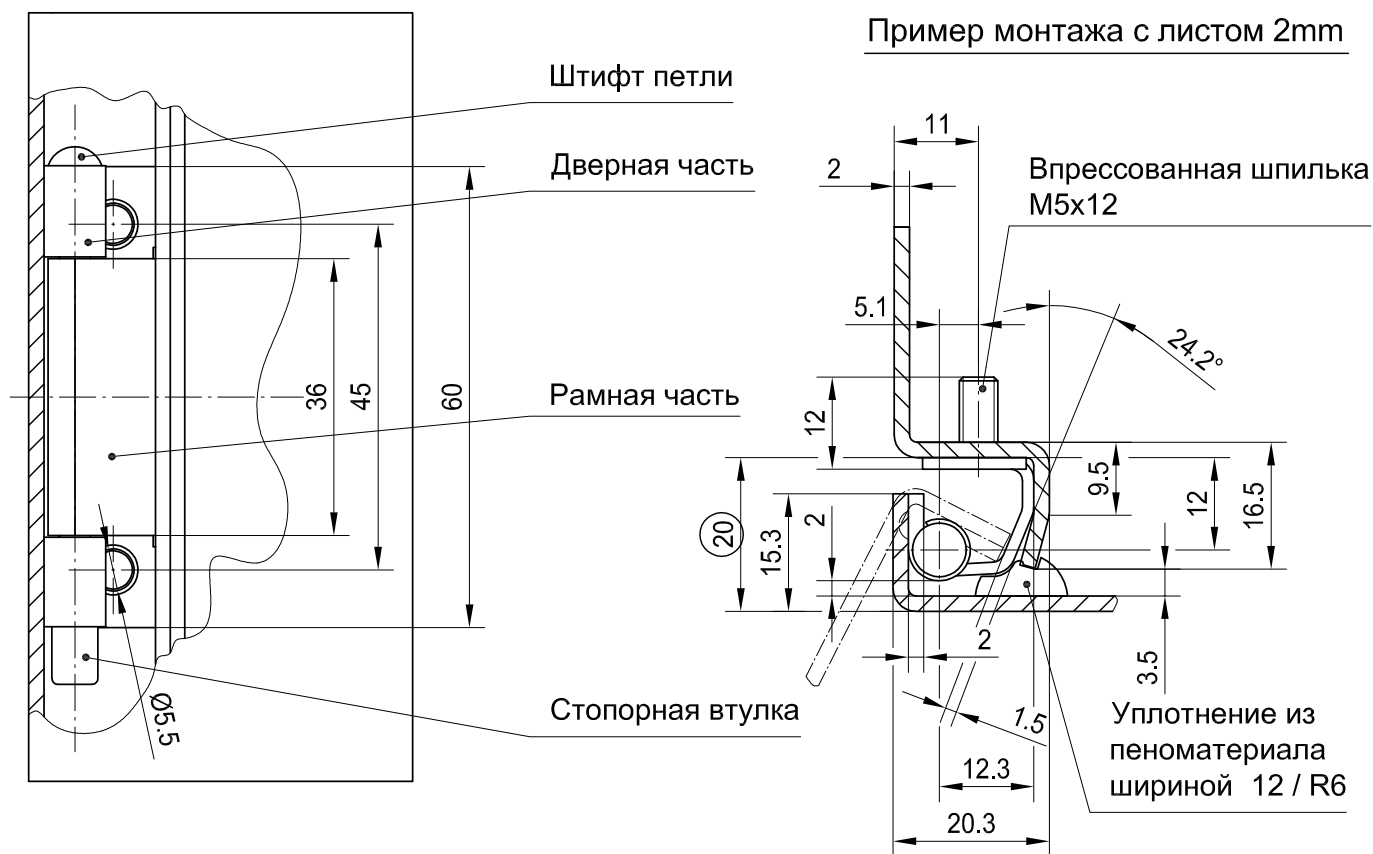
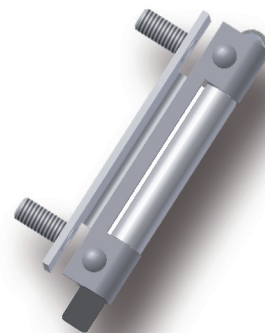


Потайная петля для накладных дверей в настенных стальных шкафах.

- Устойчивое исполнение.
- Угол открытия ~120°.
- Для отгиба/отбортовки 20мм.
- Право- или левостороннее применение.
- Рамная часть с впрессованной шпилькой М5.
- Дверная часть приваривается к подготовленным сварным точкам.
- Штифт петли с предохранительной втулкой из ПЭ.
- Внимание: при применении листа 1,5мм монтажные размеры изменяются. Соответствующий чертеж по запросу.

## Материал:

- **Рамная часть:** сталь, оцинкованная
- **Дверная часть:** сталь, необработанная
- **Штифт:** нержавеющая сталь
- **Предохранительная втулка:** ПЭ-LD черный



	№ заказа	см. страницу
Потайная петля	216-9032	10.66
Исполнение из нержавеющей стали		