

# 4-118 Потайная петля Pr03 125°

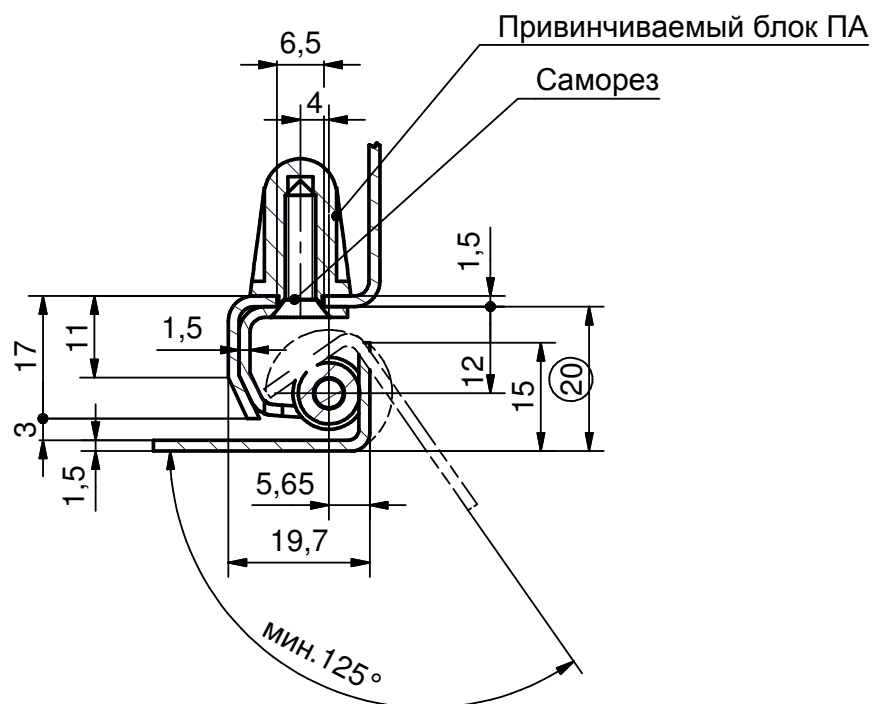
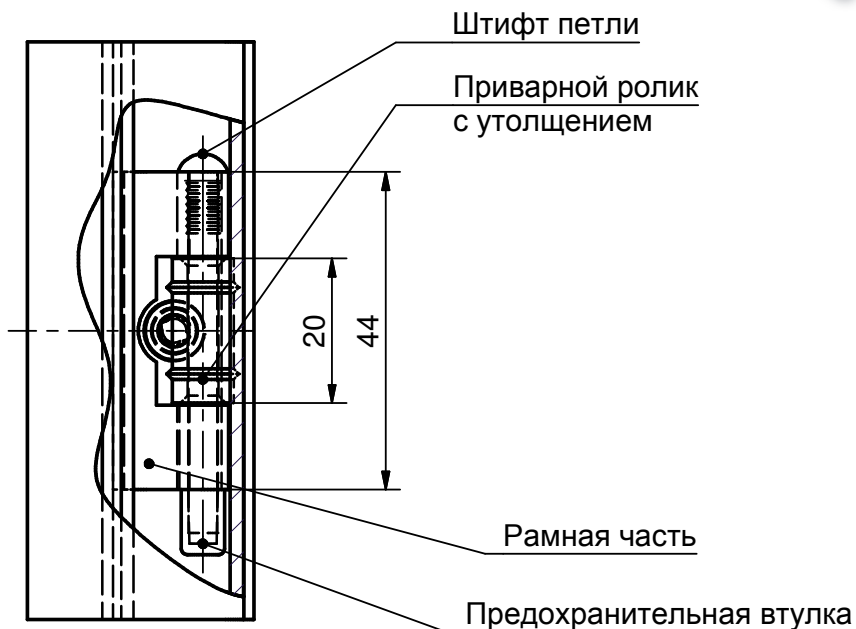
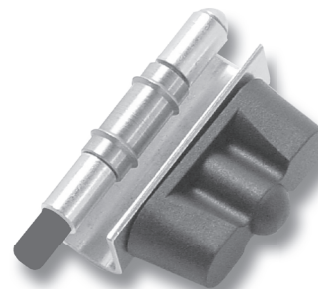
отгиб 20мм, для накладных дверей

Потайная петля, с предохраненным штифтом петли.

- Угол открытия 125°.
- Право- или левостороннее применение.
- Варьируемый дверной отгиб/ отбортовка от 18 до 20мм.
- Блок петли привинчиваемый.

## Материал:

- **Рамная часть и штифт петли:** сталь, оцинкованная
- **Приварной ролик с утолщением:** сталь, необработанная
- **Привинчиваемый блок:** ПА черный
- **Предохранительная втулка:** ПЭ-LD черный
- **Саморез:** нержавеющая сталь



Потайная петля с крепежным винтом Philips привод DIN 7982 ISO 7050 4,2x19мм	№ заказа 216-9015
Потайная петля с крепежным винтом T-20 привод ISO 14586 форма C 4,2x19мм	216-9035