

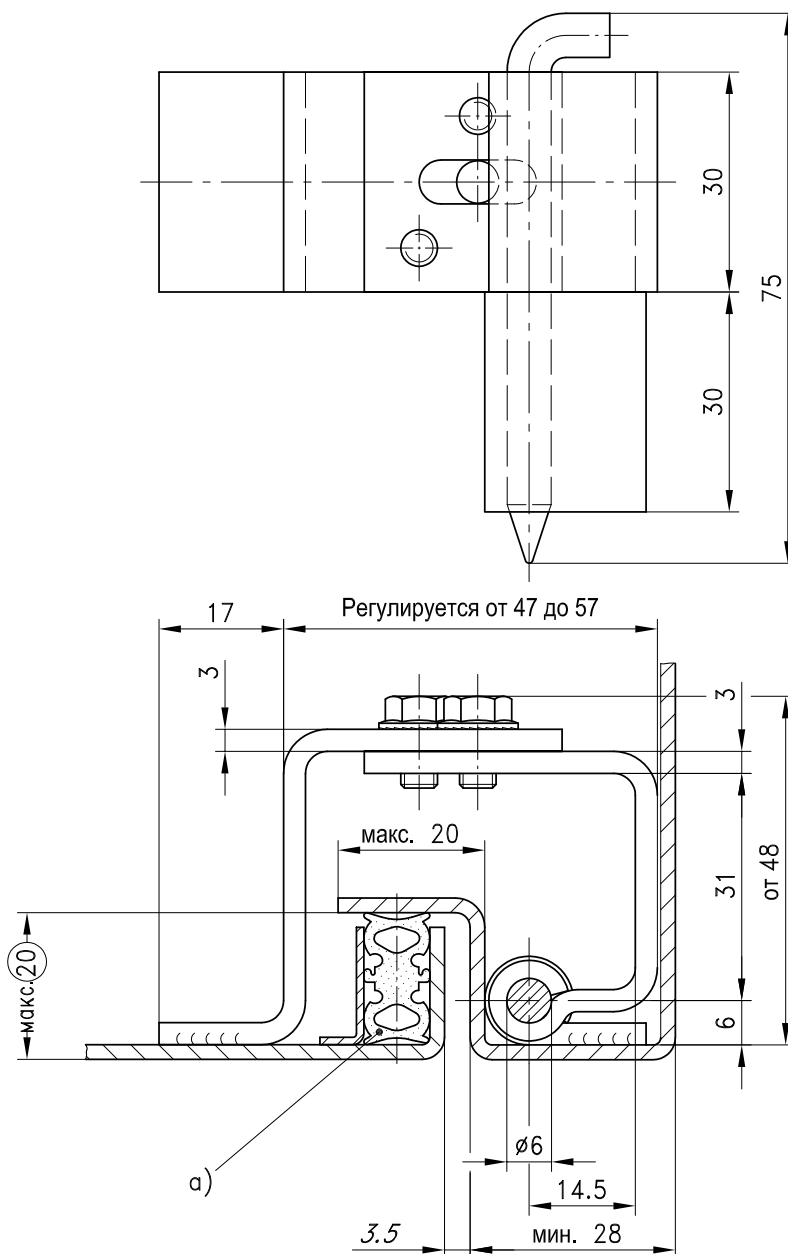
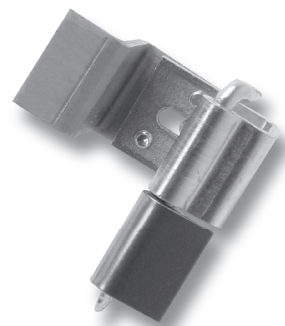
# 4-100 Потайная петля Pr02 90°

отгиб 20мм, для внутренних дверей

Потайная (скрывающаяся) петля с центральной направляющей против вертикального смещения при нагрузке или выравнивании двери.  
 • Право- или левостороннее применение.

## Материал:

- Роликовая часть: сталь, оцинкованная
- Z-образная часть и ролик (рама): сталь, необработанная
- Штифт: сталь, оцинкованная



Потайная петля	№ заказа	см. страницу
	222-9001	
а) Например, дверной уплотнительный профиль	209-0122	07.05