



**Преимущества**

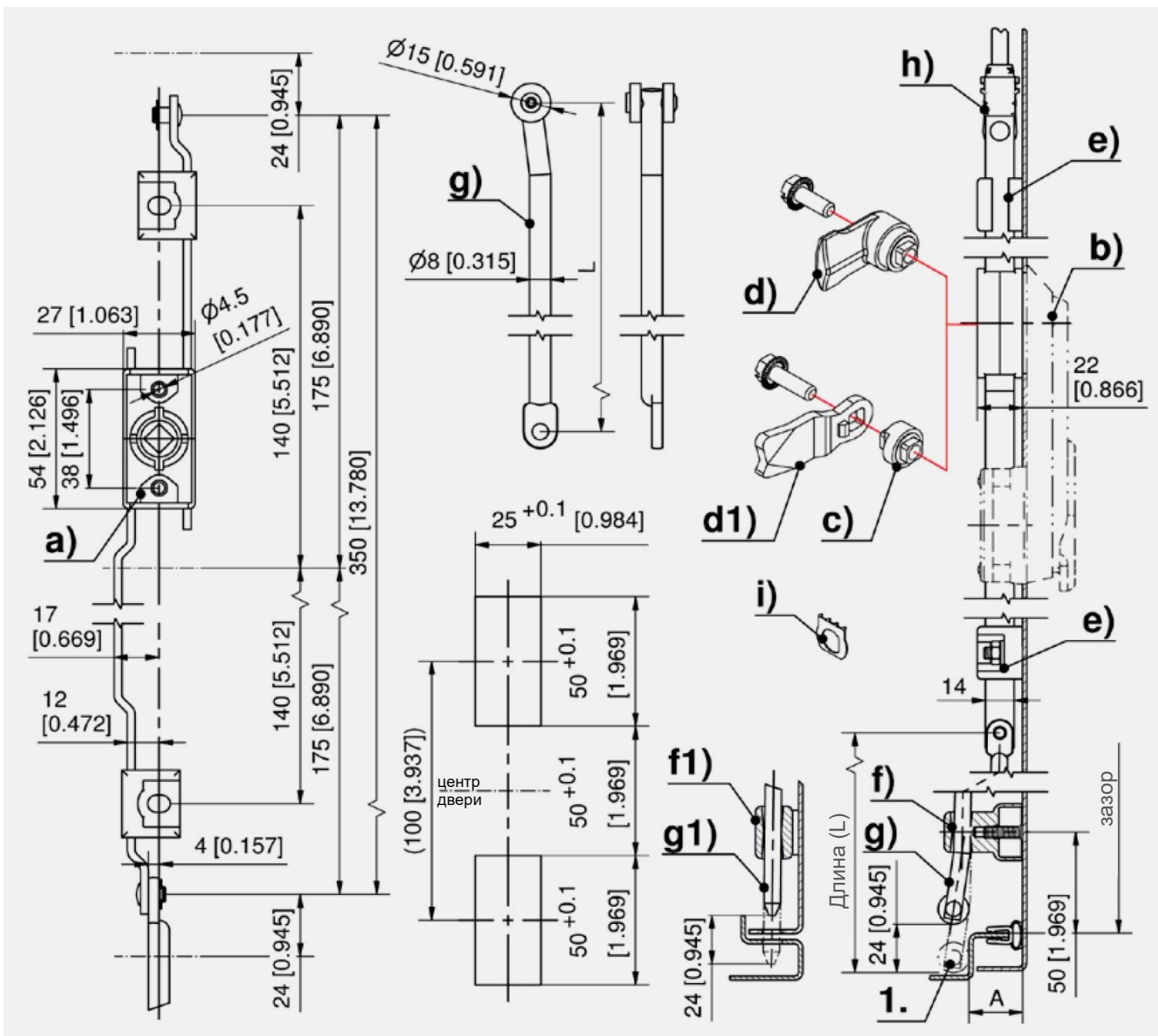
- Штанговый замок для круглых тяг.
- Дополнительно требуется направлять обе плоские штанги замка (е).
- В данном исполнении установлены круглые тяги одинаковой длины.
- 4 приварных шпильки для направляющих тяги (е) и f) выровнены относительно центра замка.
- Заземление через клипсу заземления.

**Материалы**

- Штанговый замок: Zn-литье, необработанный или сталь, оцинкованный

**Примечания**

1. Ход 24 мм



Формула для расчета размера тяг:  
монтажное отверстие в центре двери

$$\text{Длина} = \frac{\text{зазор} - 10 \text{ мм (допуск)} - \text{штанговый замок во втянутом виде 350 мм}}{2}$$

### Штанговый замок

	Номер для заказа	Исполнение	Ход	Навесной замок	Способ установки
a)	208-9015.00-00000	для замочных вставок и поворотной ручки	24 мм	да	привинчивание

Дополнительные приспособления	
b)	3-101 <b>Закрытия и замочные вставки</b>
b)	3-140 <b>Ручки для штангового замка FS Pr C</b>
b)	3-150 <b>Поворотная ручка FS Pr C для профильного полуцилиндра</b>
f)	1-190 <b>Направляющие круглых тяг 8 мм</b>
h)	1-181.01 <b>Адаптер для круглых тяг, Zn-литье</b>
h)	1-181 <b>Полиамидный адаптер для круглых тяг</b>
g1)	1-170 <b>Круглая тяга с проушиной</b>
g1)	1-180 <b>Круглые тяги для адаптера</b>
e)	3-910 <b>Направляющая плоской тяги FS</b>
d1)	1-102 <b>Ригели L35/L45 из стали</b>
g)	201 -9021.00-Lxxmm <b>Круглая тяга специальной длины</b>
i)	3-011 <b>Клипса заземления</b>
d)	208-9401.00-00000 <b>Ригель с квадратным отверстием, A25, L30, с винтом с зубчатым торцом M6×16</b>
d)	208-9402.00-00000 <b>Ригель с квадратным отверстием, A20, L40, с винтом с зубчатым торцом M6×16</b>
d)	208-9404.00-00000 <b>Ригель с квадратным отверстием, A18, L40, с винтом с зубчатым торцом M6×16</b>
d)	208-9408.00-00000 <b>Ригель с квадратным отверстием, A30, L30 с винтом с зубчатым торцом M6×16</b>
c)	3-163 <b>Адаптер для ригеля</b>