



Преимущества

- 3-точечный адаптер для ригелей — 1-102.
- Со стопором на 90° и без него.
- Для поворотных ручек требуется поднятый штырь тяги: благодаря этому нижняя тяга проходит под нижней крышкой.
- 4-точечный адаптер для ригеля: с дополнительным соединением.
- В случаях, когда требуется больше двух зажимных тяг, можно установить дополнительную тягу (например, для управления переключателем или механизмом снятия блокировки).

Материалы

- 3- и 4-точечный адаптер для ригеля: Zn-литье, оцинкованный



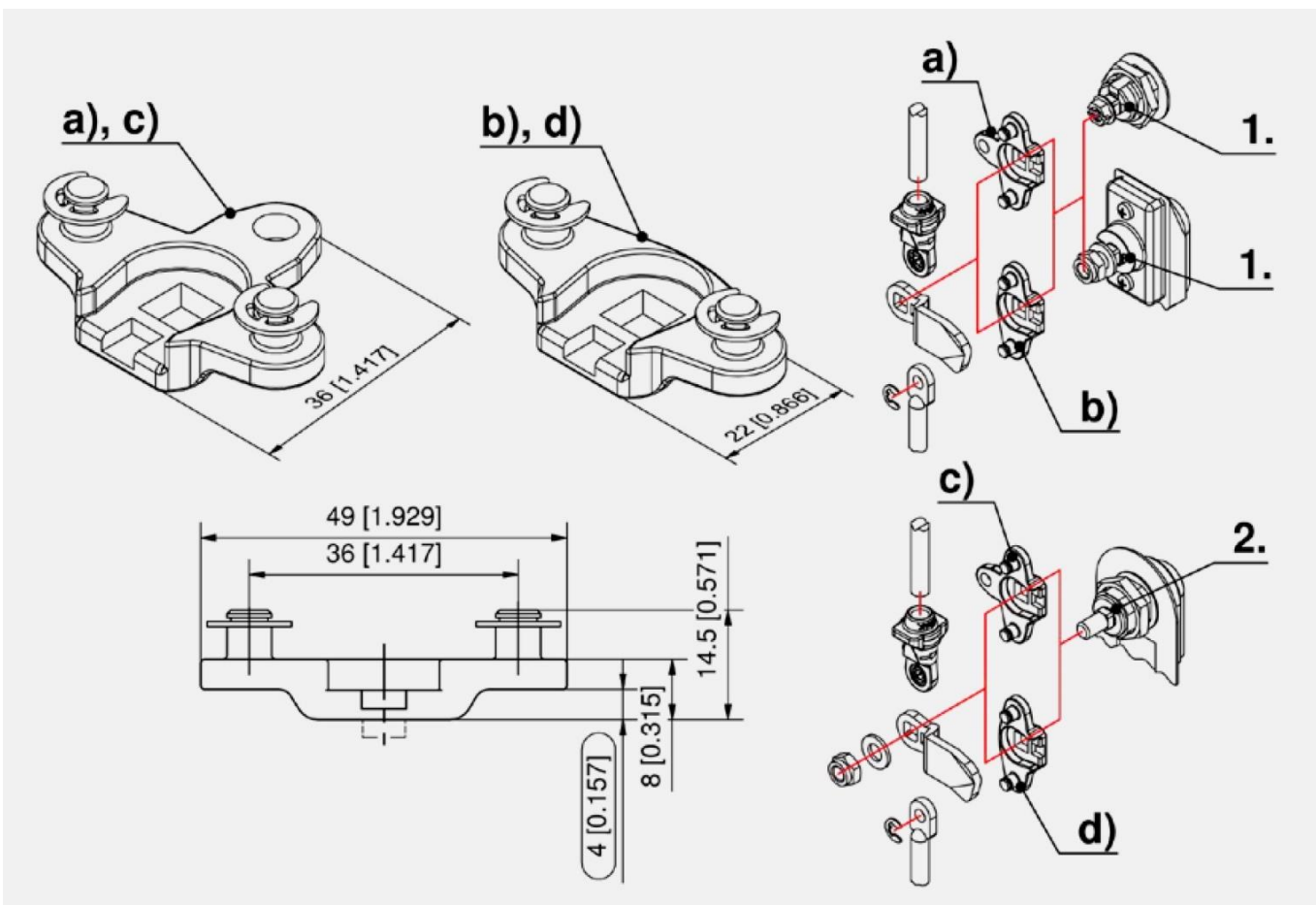
Примечания

с двумя стопорными кольцами

Примечание. Размер H ригеля (C) можно увеличить на 4 мм. Например, размер H ригеля 200-0418 составит 22 мм. Обращайте внимание на длину винта: он должен погружаться как минимум на 6 мм.

1. Со стопором
2. Без стопора

Дополнительные приспособления для поворотных ручек



Адаптер для 3- или 4-точечного ригеля

	Номер для заказа	Стопор	2-точечный ригель	3-точечный ригель	4-точечный ригель	Материал	Поверхность
a)	200-9595.00-00000	да	да	да	да	Zn-литье	с цинковым покрытием
c)	200-9596.00-00000	да	да	да	Отсутствует	Zn-литье	с цинковым покрытием
b)	207-9595.00-00000	Отсутствует	да	да	да	Zn-литье	с цинковым покрытием
d)	207-9596.00-00000	Отсутствует	да	да	Отсутствует	Zn-литье	с цинковым покрытием