

2-070 Замок с откидной ручкой RS PrB

серия TRIMLINE, под монтажное отверстие В, под круглые тяги, под цилиндр, вставку или навесной замок

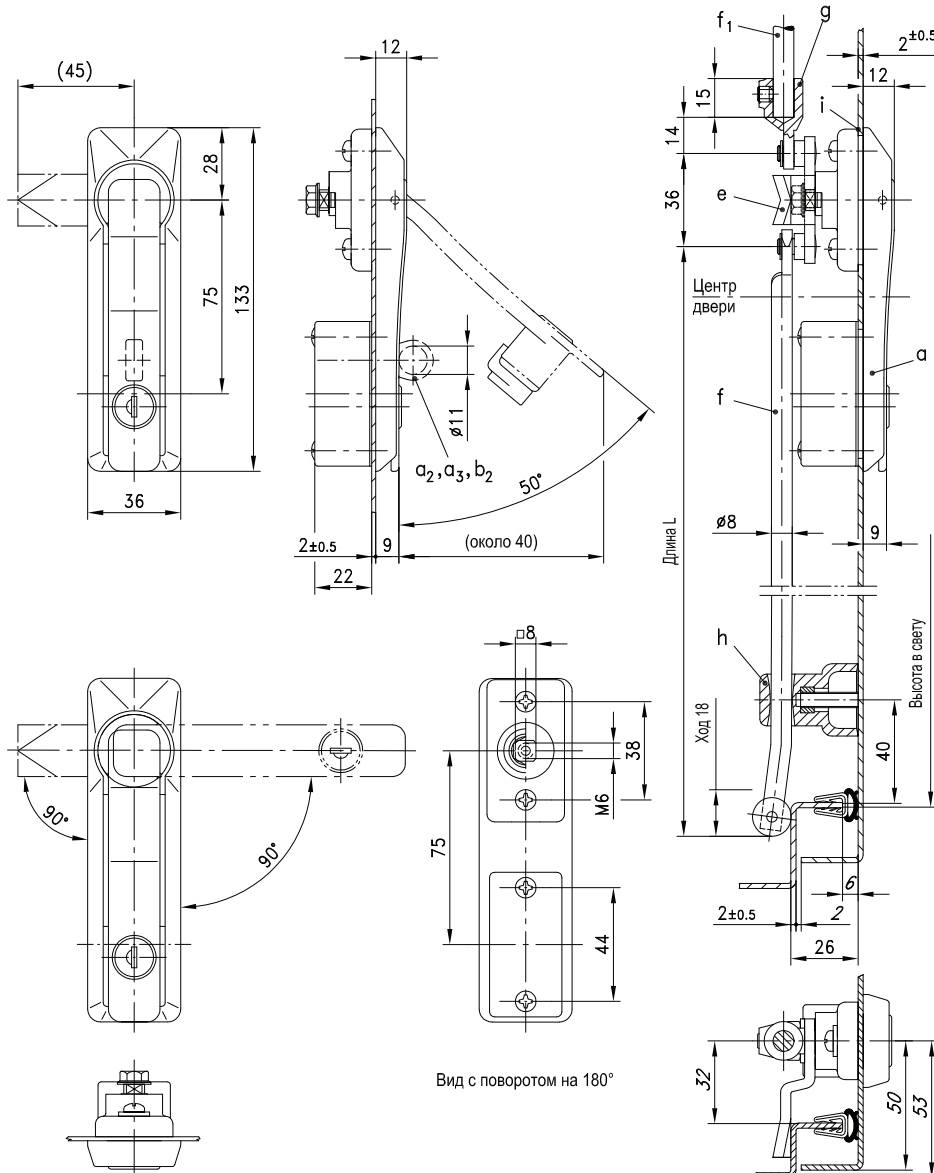
Замок с откидной ручкой серии TRIMLINE для ригеля под тяги и круглых тяг.

- Право- или левостороннее применение.
- Водо- и пыленепроницаем согласно классу IP65 и нормам DIN EN 60529.
- Исполнение для штангового замка приведено в системе продуктов 3-070.
- Другие размеры монтажного отверстия PrB приведены в системе продуктов 3-010.

Материал:

- а), а1), а2) и а3) **Откидная ручка:** сплав цинка, хромированный или черный
- Корпус:** сплав цинка хромированный или черный, или ПА черный
- Проушина для навесного замка:** нержавеющая сталь 1.4401

- б), б1) и б2) **Откидная ручка:** сплав цинка, хромированный или черный
- Корпус:** сплав цинка хромированный или черный, или ПА черный
- б2) **Проушина для навесного замка:** нержавеющая сталь 1.4401
- с) **Вставки:** сплав цинка, хромированный
- е) **Ригель под тяги:** сталь, оцинкованная
- ф) и ф1) **Круглые тяги:** сталь, оцинкованная
- г) **Адаптер:** сплав цинка, необработанный
- h) **Направляющая для тяги:** ПА черный
- и) **Пружина заземления:** нержавеющая сталь 1.4310



2-070 Замок с откидной ручкой RS PrB

серия TRIMLINE, под монтажное отверстие В, под круглые тяги, под цилиндр, вставку или навесной замок

| | | | | | |
|-----|---|-----------------------------------|----------------------------|----------------------------|----------------|
| a) | Откидная ручка TRIMLINE с цилиндром, IP65 | сплав цинка хромированный | Сплав цинка, черный | корпус ПА черный | см. страницу |
| | с одинаковым ключом DIRAK 1333* | 407-9007 | 407-9003 | 407-9023 | |
| | с одинаковым ключом DS200* | 507-9007 | 507-9003 | 507-9023 | |
| | под разные ключи | 407-9008 | 407-9004 | 407-9024 | |
| a1) | Откидная ручка TRIMLINE для вставки IP 65 | 407-9104 | 407-9102 | 407-9118 | |
| a2) | Откидная ручка TRIMLINE для цилиндра + проушина для навесного замка | | | | |
| | с одинаковым ключом DIRAK 1333* | 407-9029 | 407-9031 | - | |
| | под разные ключи | 407-9030 | 407-9032 | - | |
| a3) | Откидная ручка TRIMLINE для вставки + проушина для навесного замка | 407-9109 | 407-9110 | 407-9121 | |
| | Вставки должны заказываться отдельно, смотри с). | | | | |
| | Запорный барашек входит в комплект поставки откидной ручки. | | | | |
| | Комбинированная откидная ручка | | | | |
| b) | Откидная ручка TRIMLINE с цилиндром, IP65 | Корпус: сплав цинка хромированный | Сплав цинка, черный | ПА черный | |
| | Ручка/ диск: | Сплав цинка, черный | Сплав цинка, хромированный | Сплав цинка, хромированный | |
| | с одинаковым ключом DIRAK 1333* | 407-9017 | 407-9011 | 407-9027 | |
| | с одинаковым ключом DS200* | 507-9017 | 507-9011 | 507-9027 | |
| | под разные ключи | 407-9018 | 407-9012 | 407-9028 | |
| b1) | Откидная ручка TRIMLINE для вставки, IP 65 | 407-9108 | 407-9106 | 407-9120 | |
| b2) | Откидная ручка TRIMLINE для вставки + проушина для навесного замка | 407-9111 | 407-9112 | 407-9122 | |
| | Вставки должны заказываться отдельно, смотри с). | | | | |
| | Запорный барашек входит в комплект поставки откидной ручки. | | | | |
| c) | Вставки | | | | 03.52 |
| d) | Монтаж вставок | 207-0016 | 207-0016 | 207-0016 | |
| | При необходимости заказать отдельно: | | | | |
| e) | Ригель под тяги | | | | 03.53 |
| e1) | Опорный элемент из сплава цинка также допускает одноточечное запирание ригелями | | | | 02.78 |
| f) | Круглая тяга с проушиной | | | | 02.97, 02.98 |
| f1) | Круглая тяга без проушины | | | | 02.97, 02.98 |
| g) | Адаптер для круглых тяг | | | | 02.103, 02.102 |
| | Направляющая тяги для | | | | |
| h) | Отгиб A26 | 200-3602.03 | 200-3602.03 | 200-3602.03 | 02.99, 02.101 |
| | Заказывать 2 штуки | | | | |
| i) | Пружина заземления | 208-1206.93 | 208-1206.93 | 208-1206.93 | 04.05 |
| | *С пылезащитой из нержавеющей стали | | | | |