

1-035SL Невыпадающий соединитель □9.5 SNAP-LINE

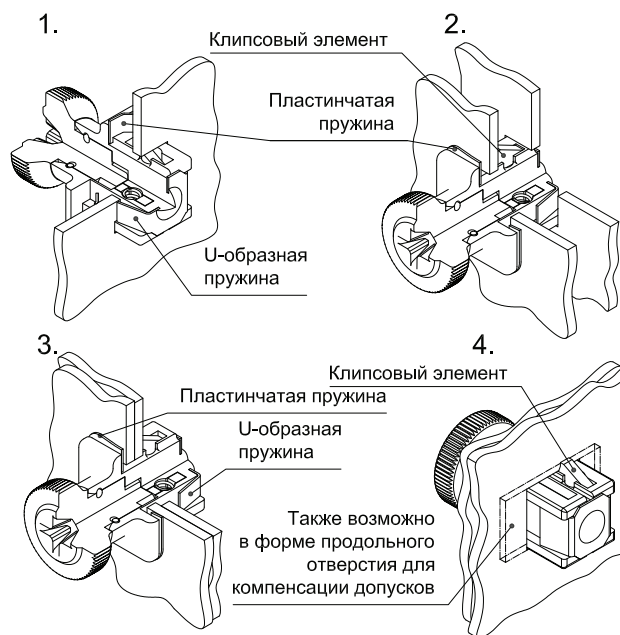
под монтажное отверстие □9.5, монтаж без инструмента

Невыпадающий соединитель с 2 системами крепления.

- 1. U-образная пружина для предварительного монтажа в переднем листе.
- 2. Технология D-SNAP для конечного монтажа в заднем листе.
- Соединяет двери, крышки и выдвижные ящики с рамой.
- Соединитель предварительно монтируется в переднем листе и не выпадает.
- Утеря, выпадение или перемещение более невозможно.
- При наличии нескольких соединителей их можно рассоединять поочередно и они не будут выпадать.
- Монтаж без инструмента.
- Полностью собранная, цельная деталь.
- Виброустойчивый.
- До 90% экономии времени при монтаже.
- В распоряжении имеется два варианта вставок:
 - 1. Поворотная головка с крестообразным шлицем под Phillips H2.
 - 2. Шлицевая вставка под отвертку (1,2 x 5,5мм)

Материал:

- **Корпус:** сплав цинка, хромированный или черный а)
- **Вставка:** сталь, оцинкованная б)
- **Вставка:** алюминий, анодированный
- **U-образная пружина:** пружинная сталь
- **Пластинчатая пружина:** нержавеющая сталь
- **Клипсовые элементы (защелки):** спеченная сталь
- **ВНИМАНИЕ:** к черным корпусам идет вставка из оцинкованной стали.



Монтаж:

Рис. 1. Невыпадающий соединитель серии SNAP-LINE монтируется без инструмента спереди в монтажное отверстие переднего листа (например, выдвижной ящик 19", фронтальные дверцы или крышки). Приклепанная U-образная пружина раскрывается и препятствует выпадению, что делает соединитель предварительно смонтированным в переднем листе и невыпадающим. Это монтажное отверстие также может быть выполнено в большем размере с возможностью компенсации допусков.

Рис. 2. Предварительно смонтированный в переднем листе соединитель вставляется в монтажное отверстие заднего листа и за счет технологии D-SNAP удерживается в нужном положении. Положение обоих листов, таким образом, выравнивается.

Рис. 3 и 4. За счет дальнейшего ввода соединителя оба листа плотно прилегают друг к другу и с помощью технологии D-SNAP автоматически соединяются друг с другом в виброустойчивом состоянии.

Демонтаж:

1. Поворотом вставки (поворотной ручки или отвертки) элементы защелок оттягиваются назад и смонтированный передний лист может быть отсоединен.

2. За счет U-образной пружины и соответствующего монтажного отверстия соединитель остается предварительно смонтированным в переднем листе и не выпадает.

Примечание:

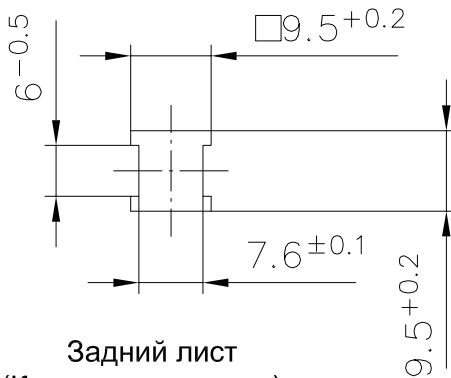
При использовании нескольких соединителей они могут быть предварительно разблокированы. Соединители предварительно разблокируются поворотом вставки (поворотной ручки или отвертки) и вытягиваются лишь до тех пор, пока U-образная пружина не будет прилегать к переднему листу. Когда все соединители друг за другом будут предварительно разблокированы, передний лист может быть отсоединен от заднего листа. За счет U-образной пружины и соответствующего монтажного отверстия соединители остаются предварительно смонтированными в переднем листе и не выпадают.

1-035SL Невыпадающий соединитель □9.5 SNAP-LINE

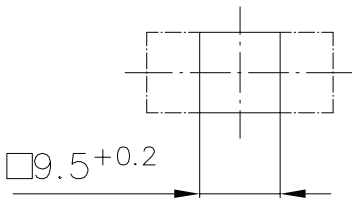
под монтажное отверстие □9.5, монтаж без инструмента

Монтажное отверстие,
включая лакокрасочное покрытие

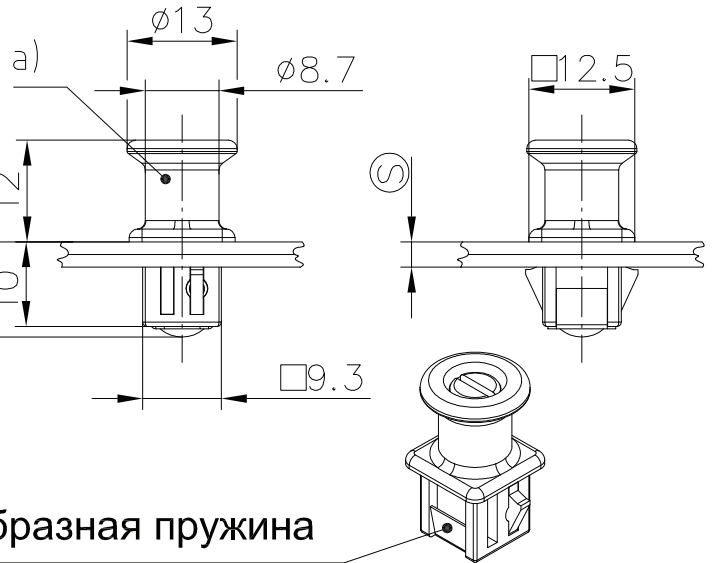
Передний лист
с точным позиционированием



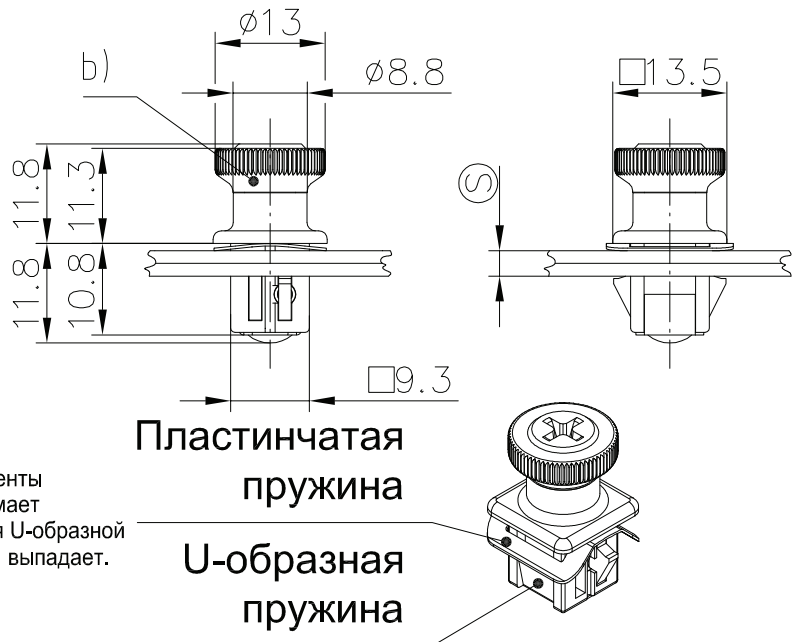
Задний лист
(Корпус, рама и т.д.)



Также возможно в форме продольного
отверстия для компенсации допусков



U-образная пружина



Пластиночная
пружина

U-образная
пружина

Поворотом отвертки влево клипсовые элементы
оттягиваются. Пластиночная пружина выжимает
соединитель из заднего листа, но благодаря U-образной
пружине он остается в переднем листе и не выпадает.

а) Соединитель с ручкой-захватом и шлицевой вставкой

Зажимной диапазон ⑤	матовый хромированный	черный
1,5 - 2,2	294-9202.00-00020	294-9203.00-00020
2,3 - 2,8	294-9202.00-00025	294-9203.00-00025
2,9 - 3,4	294-9202.00-00030	294-9203.00-00030
3,5 - 4,0	294-9202.00-00038	294-9203.00-00038
4,1 - 4,6	294-9202.00-00045	294-9203.00-00045
4,7 - 5,2	294-9202.00-00050	294-9203.00-00050

б) Соединитель с поворотной головкой, крестообразной шлицевой вставкой и пластиночной пружиной

Зажимной диапазон ⑤	матовый хромированный	черный
1,5 - 2,0	294-9210.00-00017	294-9211.00-00017
2,5 - 2,8	294-9210.00-00026	294-9211.00-00026
3,3 - 3,6	294-9210.00-00034	294-9211.00-00034
4,1 - 4,4	294-9210.00-00042	294-9211.00-00042