

**DIRAK**

Штанговый замок

[1-405]

Поворотные замки
АксессуарыIP
65RoHS
WEEE

для профильного цилиндра

Преимущества

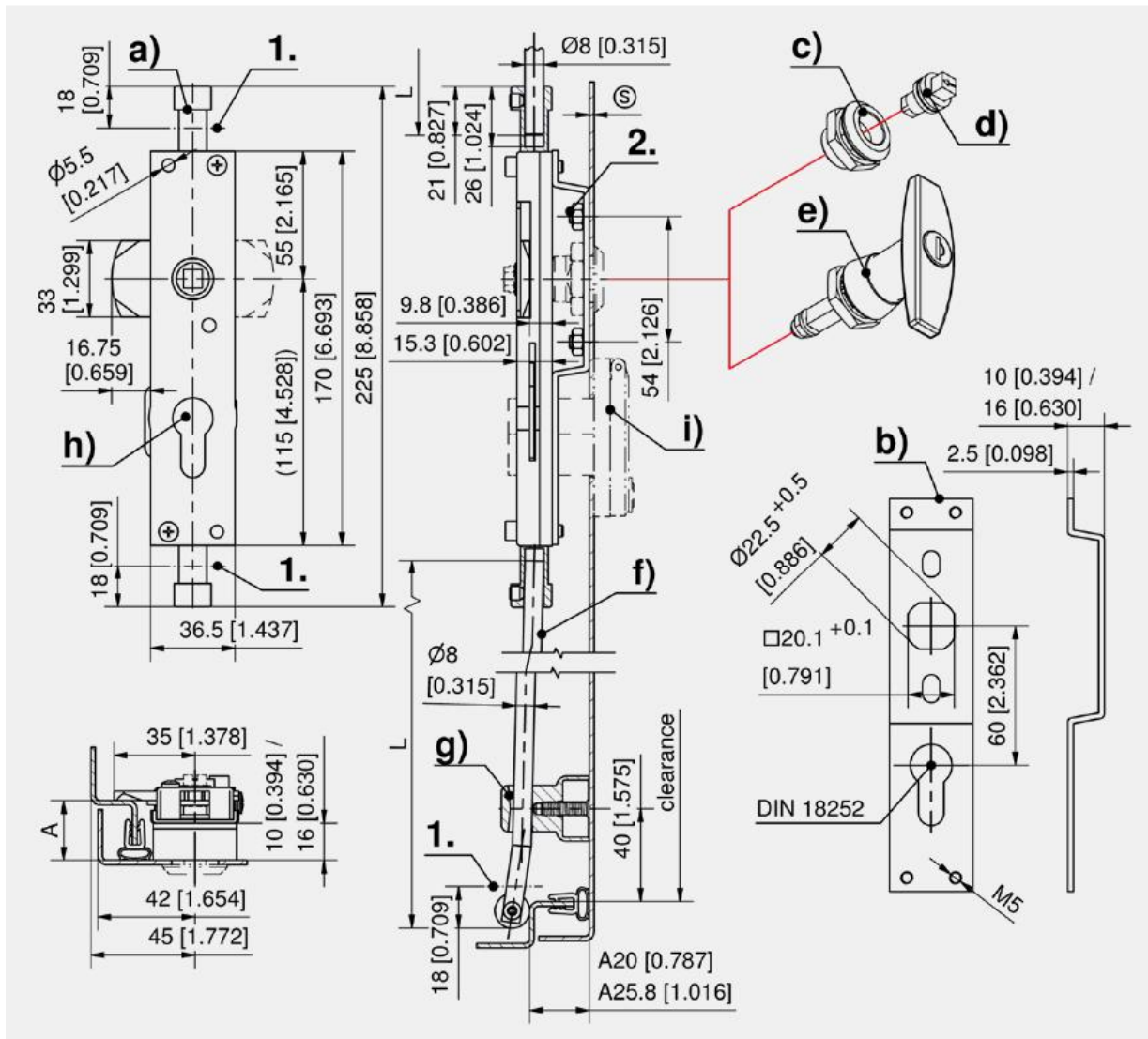
- для монтажного отв. Рг 20.1 и профильного цилиндра
- Усиленное исполнение.
- Для левых и правых дверей.
- В комбинации с опорным кронштейном длягиба 20 или 26мм.
- Действие: При повороте ключа в профильн цилиндре, вставка или ручка разблокируется. Теперь штанговый замок может быть открыт/закрыт вставкой или ручкой. Ключ из профильного цилиндра извлекается только в положении "закрыто".
- Лицевой фланец и вставки см. на стр. 1-430.01.
- Т-образные ручки см. стр. каталога 1-430.

Материалы

- а) Штанговый замок: сталь, оцинкованная, Zn-литьё
- б) Опорный кронштейн: сталь, оцинкованная
- с) Вставка замочная: Zn-литьё, хромированная
- d) Лицевой фланец: Zn-литьё, хромированная
- g) Направляющая: Полиамид, черн
- f) Круглые тяги: сталь, оцинкованная

Замечания

1. Ход 18 мм
2. Для окрашенной двери и привинчиваемого замка необходимы приварные шпильки М6х8 мм - для заземления.



Штанговый замок для профильного цилиндра и вставки для гйба 20/26 мм

	Номер для заказа	Версия	Ход	Диаметр тяги Ø	Тип установки
a)	235-9401.00-00000	Правая дверь	18 мм	8 мм	привичниваемый / приварной
a)	235-9402.00-00000	Левая дверь	18 мм	8 мм	привичниваемый / приварной

Опорный кронштейн

	Номер для заказа	Наименование
b)	235-1006.00-00000	Опорный кронштейн А26
b)	235-1005.00-00000	Опорный кронштейн А20

	Аксессуары
i)	6-115 Откидная защитная крышка
e)	1-430 Т- и L-образные ручки для штангового замка
g)	1-192 Направляющие для круглых тяг
g)	1-193 Направляющие для круглых тяг RS
g)	1-190 Направляющие для круглых тяг Ø 8 мм
g)	1-191 Направляющая с регулировочным роликом с накаткой
f)	1-170 Круглая тяга с проушиной
f)	1-180 Круглая тяга под адаптер
h)	211-9004.00-00000 DIRAK Профильный цилиндр
h)	211-9003.00-00000 DIRAK Профильный цилиндр
c)-d)	1-430.01 Лицевой фланец для замочной вставки