


Преимущества

- Для монтажного отверстия 20.1.
- Степень защиты IP65/IP67 по стандарту DIN EN 60529 (опционально).
- Для правых и левых дверей.
- Заземление через гайку заземления или клипсу заземления.
- Можно запросить предварительную сборку.
- Поворотный замок можно винтить в монтажное отверстие с предварительно установленным на него ригелем.

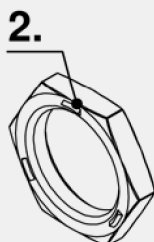
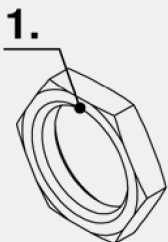
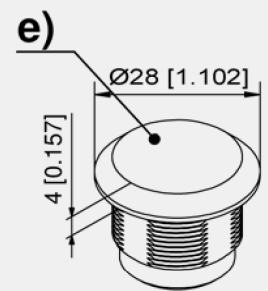
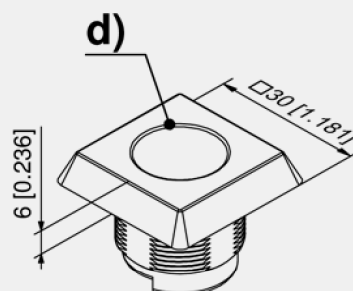
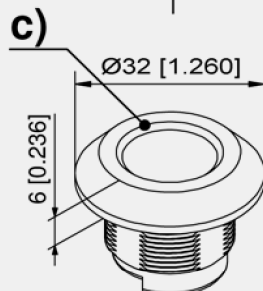
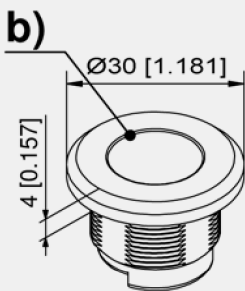
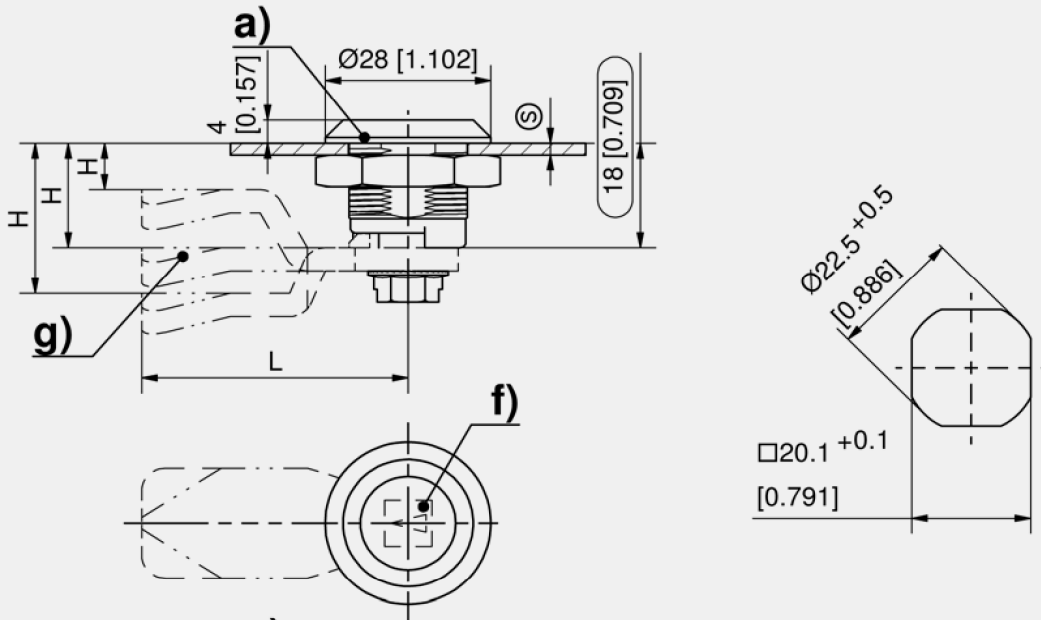
Материалы

- **Корпус:** Zn-литье, с хромовым покрытием или черный или полиамидный черный
- **Гайки:** сталь, оцинкованные
- **Гайка заземления:** Zn-литье, необработанная
- **Клипса заземления:** нержавеющая сталь

Примечания

Толщина двери (S) до 8 мм
 Поворотный замок необходимо оснастить замочной вставкой и ригелем.

1. Гайка
2. Гайка заземления
3. Клипса заземления



Корпус Ø28x4 и гайка поворотного замка

	Номер для заказа	Материал	Поверхность	Тип заземления	Способ установки	Единица поставки
a)	200-9001.00-00000	Zn-литье	с хромовым покрытием		привинчивание	10 шт.
a)	200-9002.00-00000	Zn-литье	с хромовым покрытием	Гайка заземления	привинчивание	10 шт.
a)	200-9062.00-00000	Zn-литье	с хромовым покрытием	Клипса заземления	привинчивание	10 шт.
a)	200-9048.00-00000	Zn-литье	черная		привинчивание	10 шт.
a)	200-9049.00-00000	Zn-литье	черная	Гайка заземления	привинчивание	10 шт.
a)	200-9063.00-00000	Zn-литье	черная	Клипса заземления	привинчивание	10 шт.
a)	200-9004.00-00000	полиамид	черная	Клипса заземления	привинчивание	10 шт.

Корпус Ø30 × 4 и гайка поворотного замка

	Номер для заказа	Материал	Поверхность	Тип заземления	Способ установки	Единица поставки
b)	200-9045.00-00000	Zn-литье	с хромовым покрытием		привинчивание	10 шт.
b)	200-9046.00-00000	Zn-литье	с хромовым покрытием	Гайка заземления	привинчивание	10 шт.
b)	200-9054.00-00000	Zn-литье	черная		привинчивание	10 шт.
b)	200-9055.00-00000	Zn-литье	черная	Гайка заземления	привинчивание	10 шт.

Корпус Ø32 × 6 и гайка поворотного замка

	Номер для заказа	Материал	Поверхность	Тип заземления	Способ установки	Единица поставки
c)	200-9005.00-00000	Zn-литье	с хромовым покрытием		привинчивание	10 шт.
c)	200-9006.00-00000	Zn-литье	с хромовым покрытием	Гайка заземления	привинчивание	10 шт.
c)	200-9050.00-00000	Zn-литье	черная		привинчивание	10 шт.
c)	200-9051.00-00000	Zn-литье	черная	Гайка заземления	привинчивание	10 шт.
c)	200-9007.00-00000	полиамид	черная		привинчивание	10 шт.
c)	200-9008.00-00000	полиамид	черная	Клипса заземления	привинчивание	10 шт.

Корпус Ø30 × 6 и гайка поворотного замка

	Номер для заказа	Материал	Поверхность	Тип заземления	Способ установки	Единица поставки
d)	200-9009.00-00000	Zn-литье	с хромовым покрытием		привинчивание	10 шт.
d)	200-9010.00-00000	Zn-литье	с хромовым покрытием	Гайка заземления	привинчивание	10 шт.
d)	200-9052.00-00000	Zn-литье	черная		привинчивание	10 шт.
d)	200-9053.00-00000	Zn-литье	черная	Гайка заземления	привинчивание	10 шт.

Глухой корпус Ø28 × 4 и гайка поворотного замка

	Номер для заказа	Материал	Поверхность	Способ установки	Единица поставки
e)	235-9209.00-00000	Zn-литье	черная	привинчивание	10 шт.

+		Дополнительные приспособления	
f)	150	1-101	Замочные вставки Pr 20.1
g)	154, 292	1-102	Ригели L 35/45 из стали
	160	1-260	Ригель-зацеп
	161	1-261	Ригели с подгибом
	161	1-262	Специальный ригель
	167	1-115	Ручки для поворотных замков серии Pr 20.1
	170	1-270	Пылезащитные крышки и заглушка Pr 20.1
	172	1-270.01	Ручка под пальцевый хват для поворотного замка Pr 20.1
	169	1-275	Аварийная ручка и защита от проворота Pr 20.1
	768	6-100	Ключ
	766	6-101	Универсальный ключ

↶		Функциональное расширение	
	200-0001.00-00000		Ригель без уплотнительного кольца
	200-0002.00-00000		С ригелем и уплотнительным кольцом
	200-0019.00-00000		Ригель 90° на ручку без уплотнительного кольца
	200-0033.00-00000		Ригель 90° на ручку с уплотнительным кольцом

✱		Функциональное расширение	
	209-9001.00-00000		Комплект уплотнений со степенью защиты IP67 для поворотных замков серии Pr 20.1
	209-9002.00-00000		Комплект уплотнений со степенью защиты IP65 для поворотных замков серии Pr 20.1