

7-260 Петля из нержавеющей стали Pr01 270°

для встроенных дверей, нержавеющая сталь AISI 304

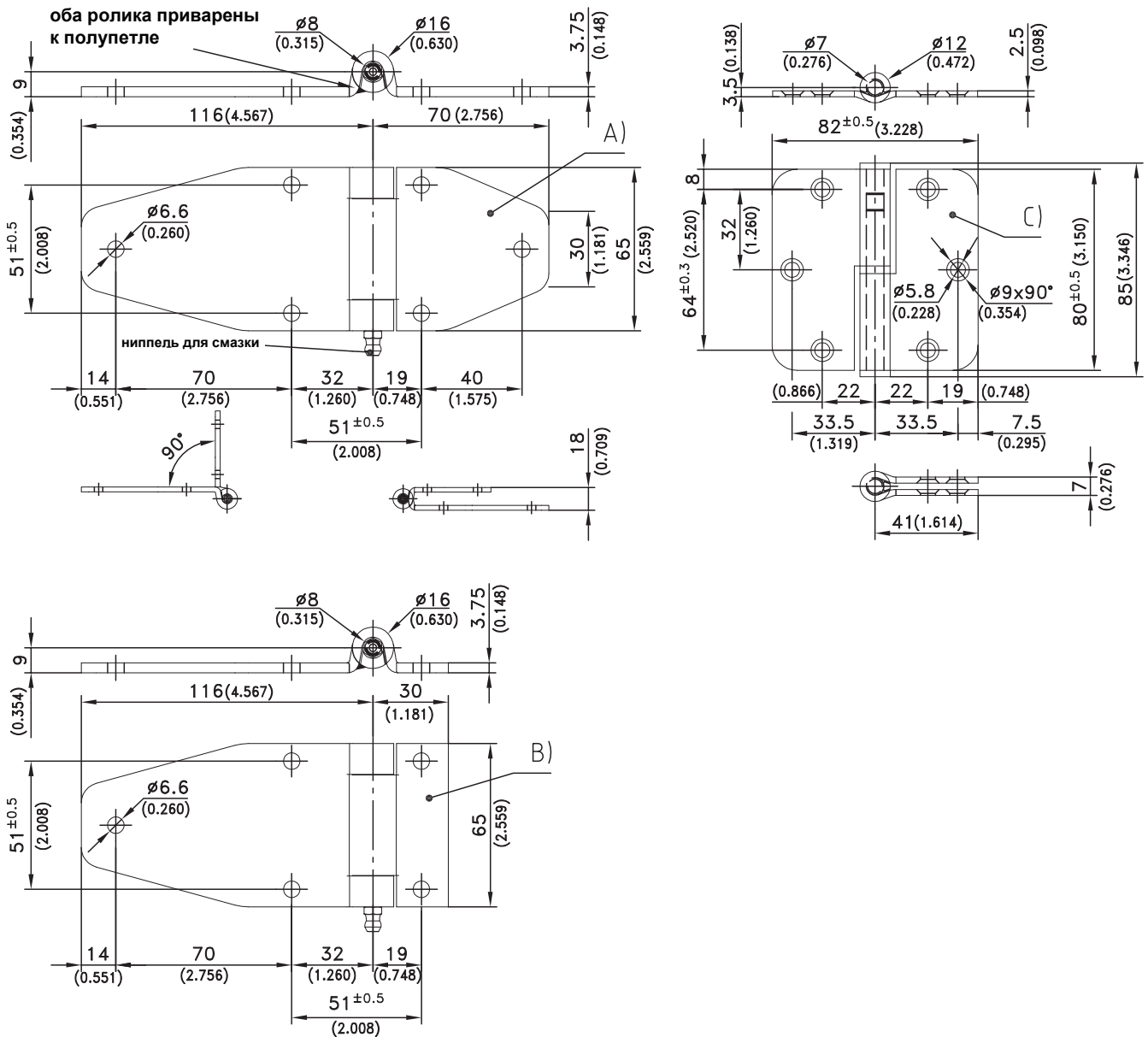
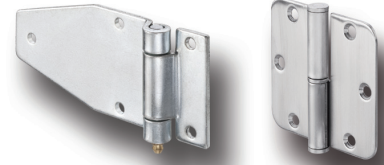
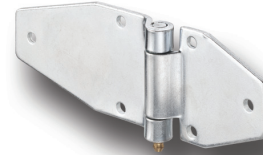


Привинчиваемая петля.

- Угол открытия 270°.
- Версия с) - разъемная петля.

Материал:

- A) и B)
- **Полупетли:** нержавеющая сталь AISI 304, матовая полировка
- C)
- **Петля целиком:** нержавеющая сталь, сатиновая полировка



	№ для заказа
A) Петля	267-9005
B) Петля как на рис. А, но с укороченной корпусной полупетлей	267-9007
C) Петля, Правое исполнение (RH) (как на рисунке)	267-9303
Петля, Левое исполнение (LH) (зеркальное отображение)	267-9304