

7-165 Потайная петля Pr03 120°

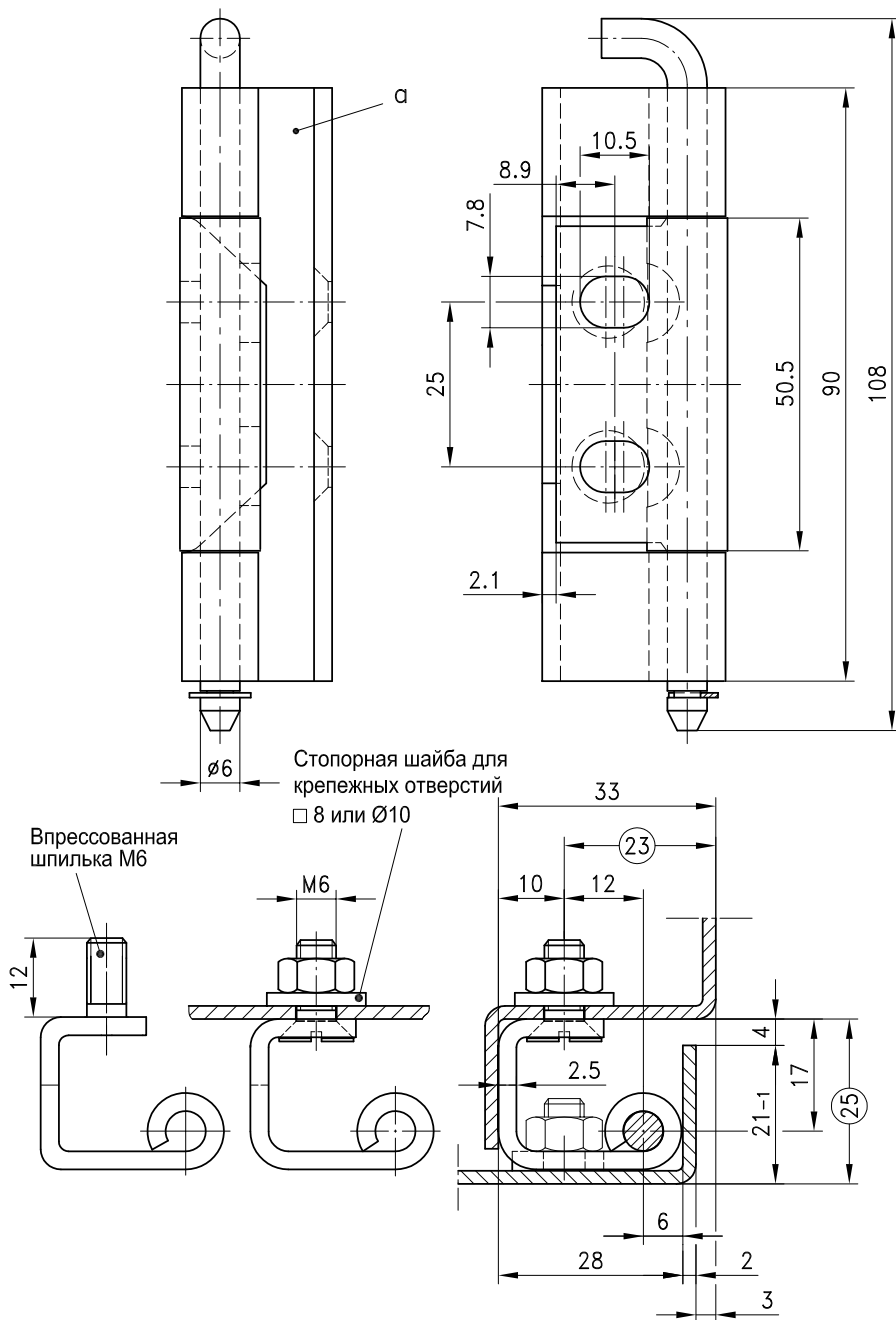
отгиб 25мм, для накладных дверей, нержавеющая сталь 1.4301

Петля 120° потайная, усиленное исполнение.

- Право- или левостороннее применение.

Материал:

- **Рамная часть, дверная часть, Штифт без канавки и стопорная шайба:** нержавеющая сталь 1.4301
- **Штифт с канавкой:** нержавеющая сталь 1.4305
- **Стопорное кольцо:** нержавеющая сталь



| Исполнение | Отверстия в раме | Штифт нормальный | Штифт с канавкой |
|--|------------------|------------------|------------------|
| а) Рамная часть с зенкованным отверстием под M6 | Ø6,3 или M6 | 243-9203 | 243-9204 |
| а1) как а), только со стопорной шайбой | □ 8 или Ø10 | 243-9201 | 243-9202 |
| а2) как а) и а1), только с впрессованной шпилькой M6 | Ø6,3, □8, Ø10 | 243-9208 | 243-9209 |