



Преимущества

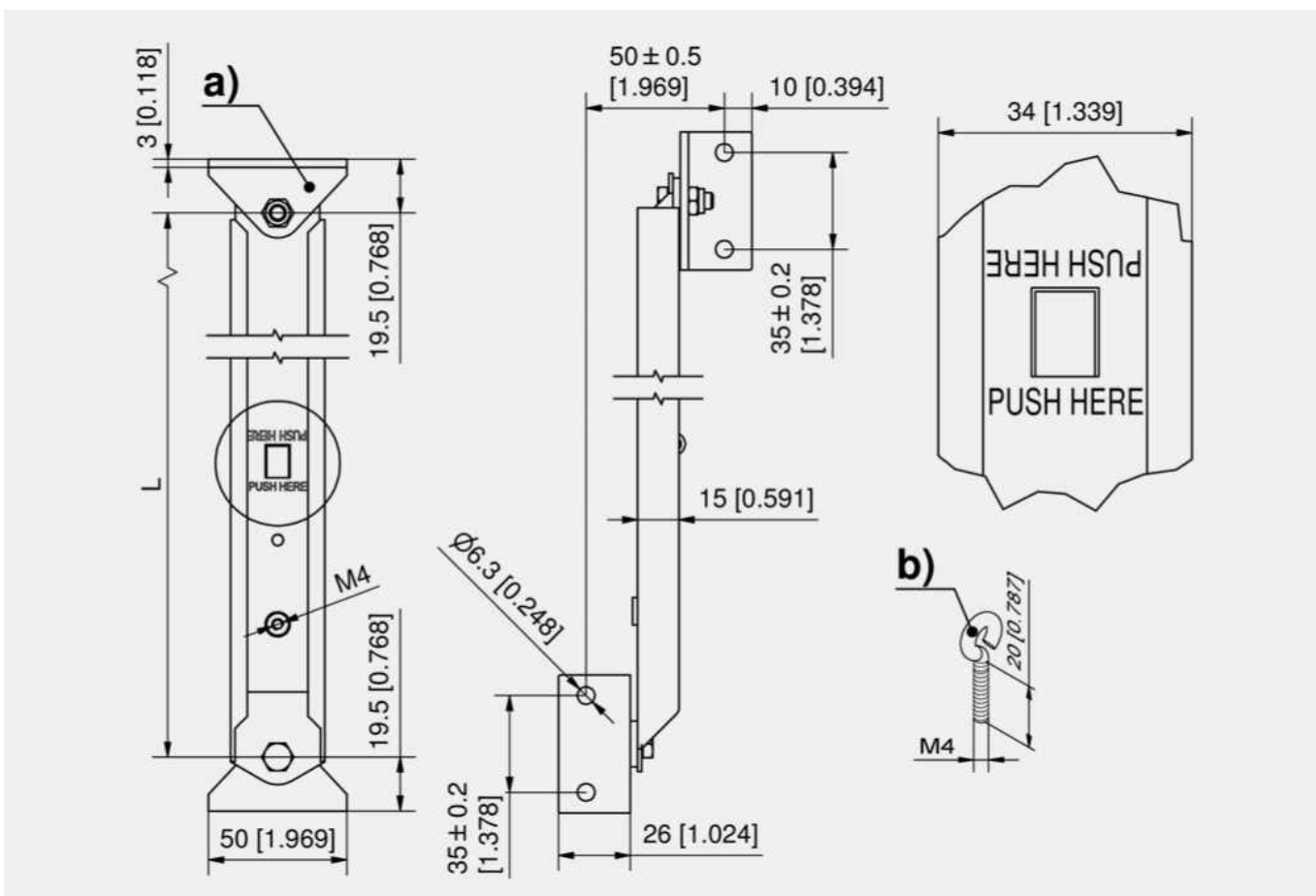
- Защелкивается в нужном положении.
- При использовании двух упоров на внутреннюю часть обеих кнопок можно навинтить рымы (2). Кнопки можно соединить стальным тросом и открывать одновременно.
- Для правых и левых дверей.

Материалы

- **Телескопический упор крышки:** сталь, оцинкованный
- **Пружина:** нержавеющая сталь

Примечания

Установочные размеры и примеры применения см. на сайте DIRAK.com



Телескопический упор крышки

	Номер для заказа	Длина L, задвинут	Длина L, выведен	Единица поставки
a)	230-9305.00-00000	370±2	710±2	1 шт.
a)	230-9306.00-00000	215±2	355±2	1 шт.



Дополнительные приспособления

- b) 860-0048.07-00420 Пружина

