



### Преимущества

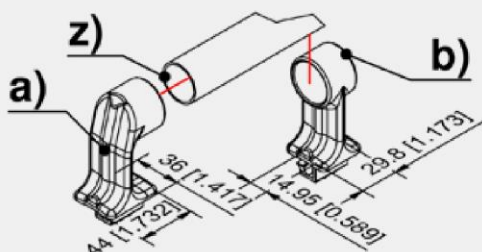
- Ручки SNAP-LINE диаметром 30 мм, основанные на технологии DIRAK-SNAP, различной длины.
- Для вертикальной и горизонтальной установки.
- Не загрязняются и легко чистятся.
- Минимальный внутренний радиус — 5 мм.
- Большой диаметр трубки повышает удобство использования.
- Трубка надежно фиксируется в центральном и концевых держателях.
- Устанавливать центральный держатель не обязательно, однако его рекомендуется использовать на трубках длиной более 466 мм.
- Для установки достаточно вставить в монтажное отверстие.

### Материалы

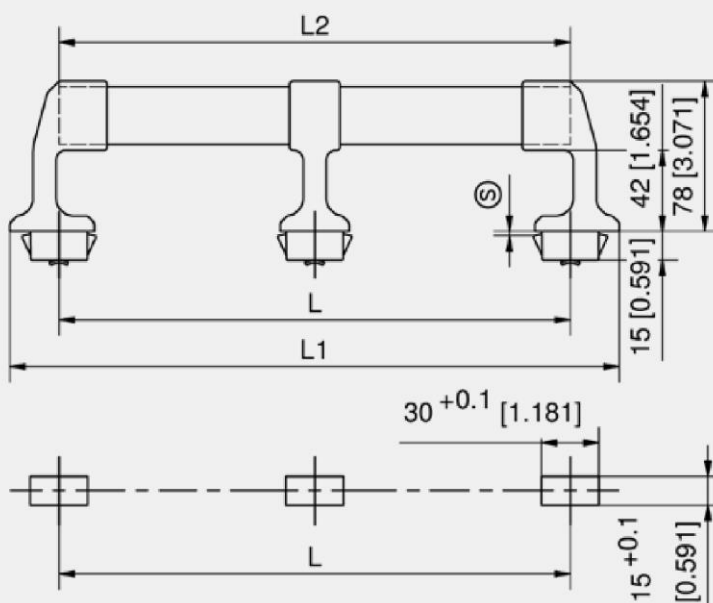
- a)
- **Концевой держатель:** полиамид, черный
- b)
- **Центральный держатель:** полиамид, черный
- z)
- **Трубка:** сталь, с ПВХ-покрытием, черная
  - **Запорные клины:** порошковая сталь

### Примечания

Для вычисления полного размера прибавьте к длине трубки 51 мм.



Номер для заказа	L, мм [inch]	L1, мм [inch]	L2, мм [inch]
z) 213-0401.00-00000	266 [10.472]	317 [12.480]	266 [10.472]
z) 213-0402.00-00000	366 [14.409]	417 [16.417]	366 [14.409]
z) 213-0403.00-00000	466 [18.346]	517 [20.354]	466 [18.346]
z) 213-0404.00-00000	566 [22.283]	617 [24.291]	566 [22.283]
z) 213-0405.00-00000	666 [26.220]	717 [28.228]	666 [26.220]
z) 213-0406.00-00000	766 [30.157]	817 [32.165]	766 [30.157]
z) 213-0407.00-00000	2500 [98.425]	2551 [100.434]	2500 [98.425]



### Держатель для ручки

	Номер для заказа	Наименование	Толщина двери	Способ установки
a)	413-9101.00-00015	Концевой держатель	1.2–1.7 мм	без инструментов
a)	413-9101.00-00020	Концевой держатель	1.7–2.2 мм	без инструментов
a)	413-9101.00-00025	Концевой держатель	2.2–2.7 мм	без инструментов
a)	413-9101.00-00030	Концевой держатель	2.7–3.2 мм	без инструментов
b)	413-9102.00-00015	Центральный держатель	1.2–1.7 мм	без инструментов
b)	413-9102.00-00020	Центральный держатель	1.7–2.2 мм	без инструментов
b)	413-9102.00-00025	Центральный держатель	2.2–2.7 мм	без инструментов
b)	413-9102.00-00030	Центральный держатель	2.7–3.2 мм	без инструментов

Дополнительные приспособления	
755	292-0701.15-01530 Усиливающая пластина для монтажного отверстия
756	292-0301.15-00000 Инструмент для демонтажа
756	292-0306.80-02530 Инструмент для демонтажа
z)	213-0401.00-00000 Стальная трубка, 266 мм
z)	213-0402.00-00000 Стальная трубка, 366 мм
z)	213-0403.00-00000 Стальная трубка, 466 мм
z)	213-0404.00-00000 Стальная трубка, 566 мм
z)	213-0405.00-00000 Стальная трубка, 666 мм
z)	213-0406.00-00000 Стальная трубка, 766 мм