

#### Преимущества

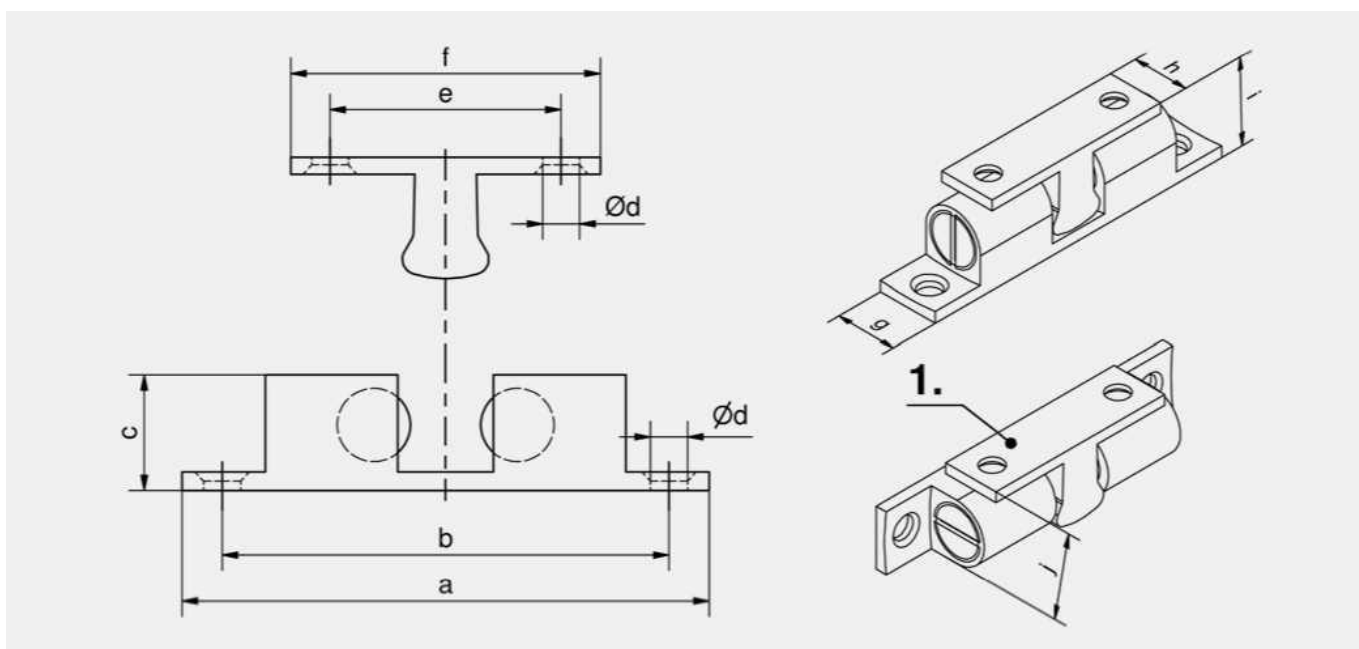
- Двойная шариковая защелка, ввинчиваемая.

#### Материалы

- Шариковая защелка и ответная часть: латунь с хромовым покрытием
- Пружины и шары: нержавеющая сталь

#### Примечания

1. Поворот на 90° в обратном направлении



#### Шариковая защелка и ответная часть, латунь

Номер для заказа	a	b	c	d	e	f	g	h	j	j	Единица поставки
263-9001.00-00000	44 мм	35 мм	9.4 мм	3.5 мм	15.2 мм	24.7 мм	8 мм	6.6 мм	11.8 мм	10.4 мм	10 шт.
263-9002.00-00000	49 мм	39.8 мм	10.6 мм	3.8 мм	19.8 мм	28.8 мм	8.8 мм	7.6 мм	13.2 мм	11.4 мм	10 шт.
263-9003.00-00000	59.8 мм	49.8 мм	13.2 мм	4.8 мм	24 мм	34.8 мм	11.2 мм	9.2 мм	15.9 мм	13.9 мм	10 шт.
263-9004.00-00000	68.4 мм	58 мм	15 мм	4.8 мм	30 мм	40.2 мм	13 мм	12 мм	18.1 мм	16.1 мм	10 шт.

#### Шариковая задвижка и ответная часть, латунь с хромовым покрытием

Номер для заказа	a	b	c	d	e	f	g	h	j	j	Единица поставки
263-9007.00-00000	44 мм	35 мм	9.4 мм	3.5 мм	15.2 мм	24.7 мм	8 мм	6.6 мм	11.8 мм	10.4 мм	10 шт.
263-9008.00-00000	49 мм	39.8 мм	10.6 мм	3.8 мм	19.8 мм	28.8 мм	8.8 мм	7.6 мм	13.2 мм	11.4 мм	10 шт.
263-9009.00-00000	59.8 мм	49.8 мм	13.2 мм	4.8 мм	24 мм	34.8 мм	11.2 мм	9.2 мм	15.9 мм	13.9 мм	10 шт.
263-9010.00-00000	68.4 мм	58 мм	15 мм	4.8 мм	30 мм	40.2 мм	13 мм	12 мм	18.1 мм	16.1 мм	10 шт.

