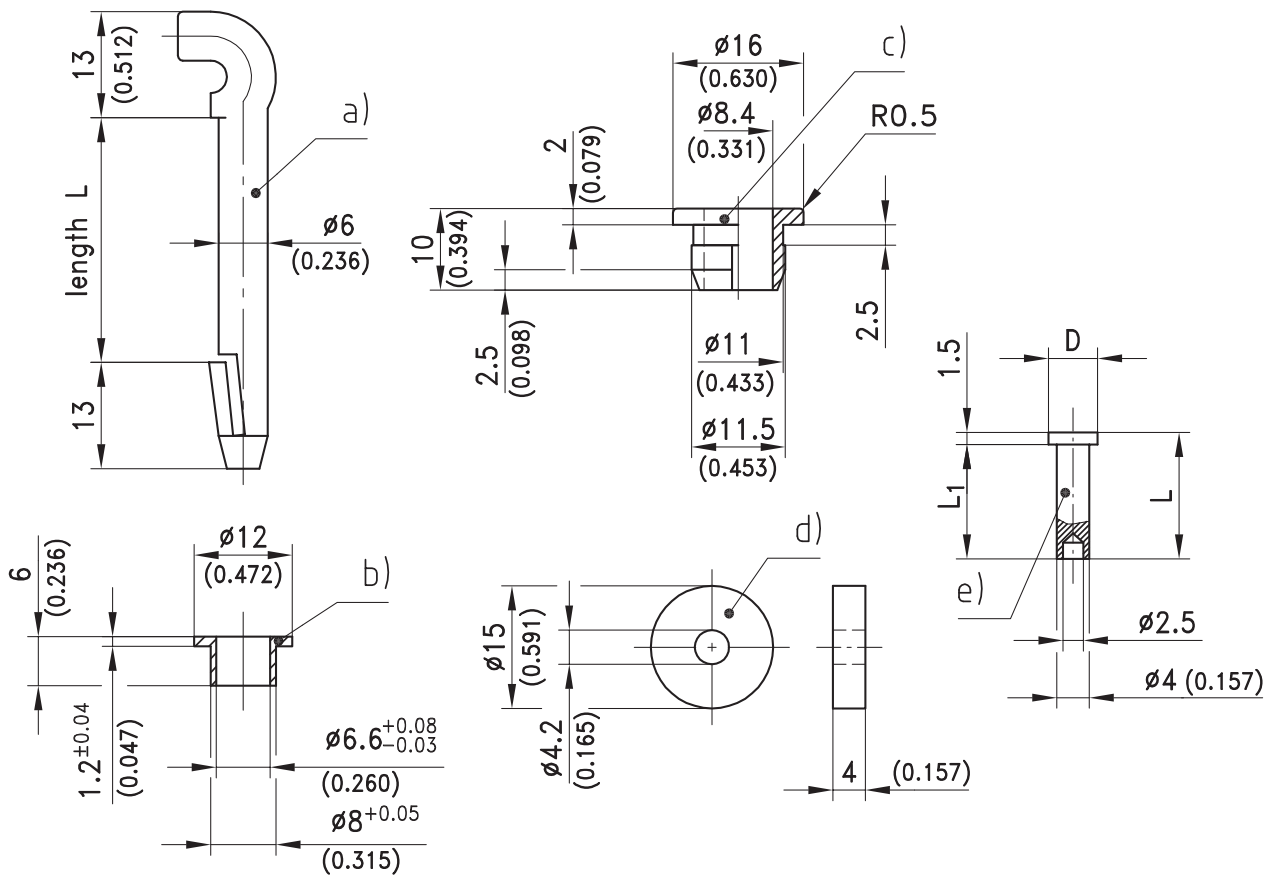


6-050 DIRAK Стандартные комплектующие



Материал:

- a) **Ось:** Пластик POM, белый
- b) **Втулка:** Полиамид, белая
- c) **Втулка:** Полиамид, черная
- d) **Ролик:** Полиамид, черный или сталь, оцинкованный
- e) **Ось-заклепка:** сталь, оцинкованная или нержавеющая сталь



	Длина L мм/дюйм		номер для заказа
a) Ось петли, самоконтрящаяся	31 / 1.220		203-0702.03-00031
	41 / 1.614		203-0702.03-00041
	51 / 2.008		203-0702.03-00051
	61 / 2.402		203-0702.03-00061
b) Втулка			203-0602.03-00000
c) Втулка, крепление на защелках	Посадочное отв. Ø11-0.2 для круглых тяг Ø8		203-0605.03-00000
	Посадочное отв. Ø13-0.2 для круглых тяг Ø10		203-0606.03-00000
d) Ролик	Полиамид, черный		203-0301.03.00000
	Сталь, оцинкованный		203-0301.15-00000
e) Ось-заклепка	L / L1 / D		
	сталь, оцинкованная / для круглых тяг Ø8	20.5 / 19 / Ø7.5	203-0401.00-00000
	нержавеющая сталь / для круглых тяг Ø8	20.5 / 19 / Ø7.5	203-0401.04-00000
сталь, оцинкованная / для плоских тяг 3мм	15.5 / 14 / Ø6	203-0402.00-00000	