



**Преимущества**

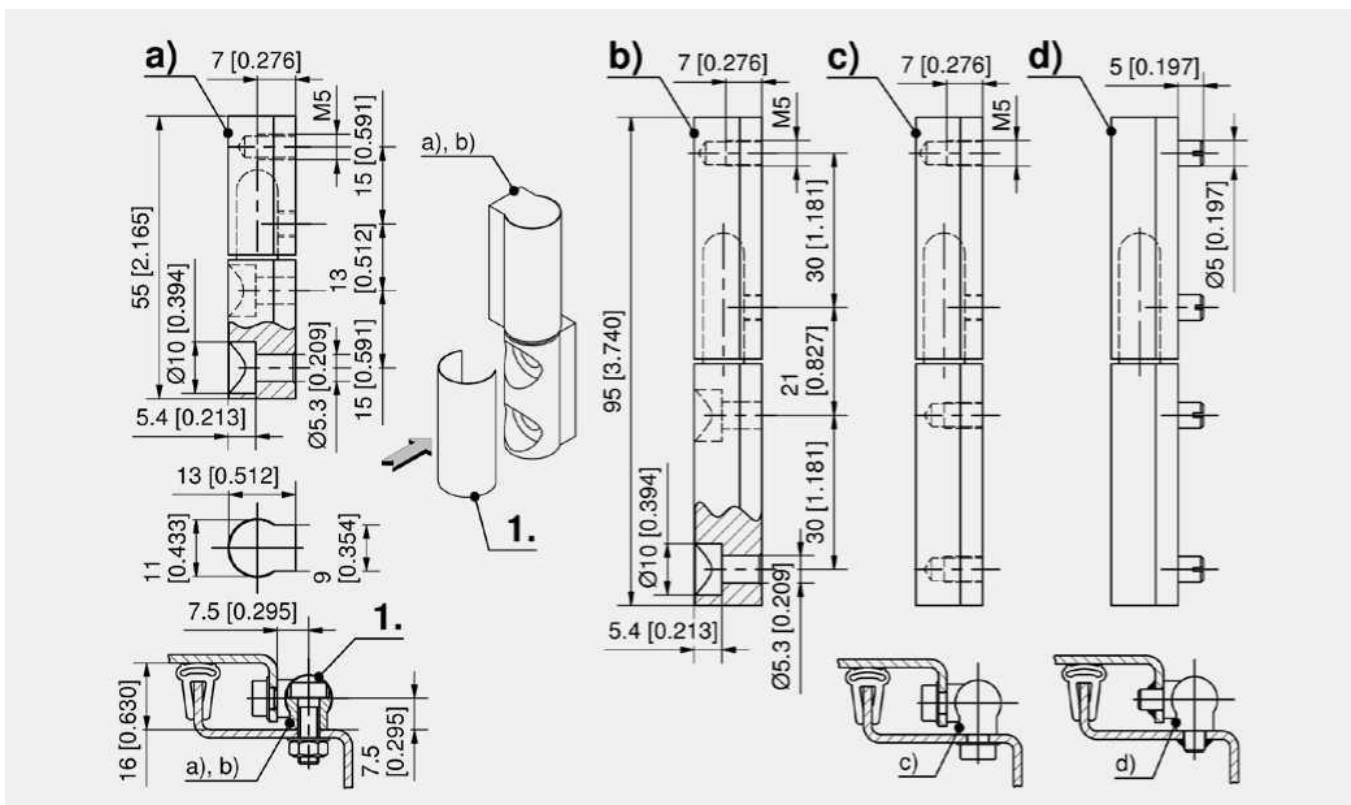
- Привинчиваемая или приварная угловая петля.
- Для накладных дверей.
- Наружная петля.
- Для правых и левых дверей.
- Угол открытия 180°.
- Разъемная.

**Материалы**

- **Полупетли:** сталь, оцинкованные
- **Крышки:** AISI 301

**Примечания**

Крышки 1. для исполнений а) и б) имеют острые края.  
Представлены 4 основных исполнения.  
Другие исполнения доступны по запросу.



Угловая петля с резьбовыми шпильками М5 и просверленными отверстиями 5.3 мм

	Номер для заказа	Длина	Исполнение	Исполнение оси	Способ установки	Единица поставки
a)	242-9001.00-00000	55 мм	2 крышки	литая	привинчивание	10 шт.
b)	242-9103.00-00000	95 мм	2 крышки	литая	привинчивание	10 шт.

Угловая петля с резьбовыми шпильками М5

	Номер для заказа	Длина	Исполнение оси	Способ установки	Единица поставки
c)	242-9101.00-00000	95 мм	литая	привинчивание	10 шт.

Угловая петля с приварными шпильками

	Номер для заказа	Длина	Исполнение оси	Способ установки	Единица поставки
d)	242-9102.00-00000	95 мм	литая	приваривание	10 шт.

