

# 1-044SL Двойной соединитель SNAP-LINE 30x10

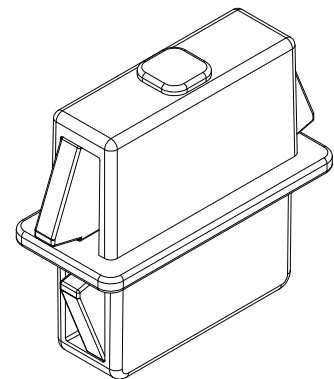
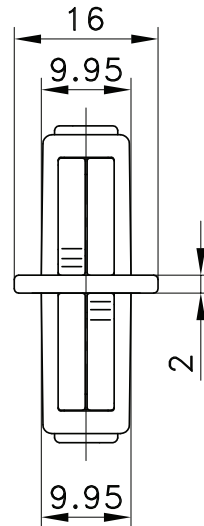
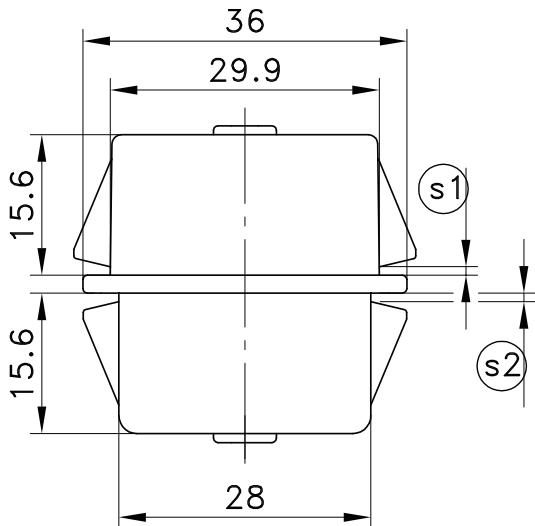
под монтажное отверстие 30x10, монтаж без инструмента

Двойной соединитель серии SNAP-LINE для фиксированного (постоянного) соединения двух листовых панелей.

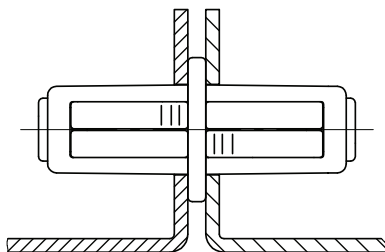
- Для компенсации допуска соединительный элемент с одной стороны имеет длину корпуса 28 мм.

### Материал:

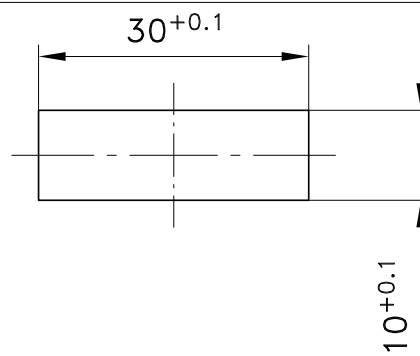
- **Корпус:** сплав цинка черный или ПА черный
- **Клипсовые элементы (защелки):** спеченная сталь



### Пример монтажа



### Монтажное отверстие, включая лакокрасочное покрытие



Зажимной диапазон Ⓢ1	Зажимной диапазон Ⓢ2	ПА черный	сплав цинка черный	см. страницу
0,7 - 1,2	0,7 - 1,2	294-9102.52-10010	294-9107.33-10010	
1,2 - 1,7	1,2 - 1,7	294-9102.52-15015	294-9107.33-15015	
1,7 - 2,2	1,7 - 2,2	294-9102.52-20020	294-9107.33-20020	
2,2 - 2,7	2,2 - 2,7	294-9102.52-25025	294-9107.33-25025	
2,7 - 3,2	2,7 - 3,2	294-9102.52-30030	294-9107.33-30030	
4,7 - 5,2	4,7 - 5,2	по запросу	по запросу	

### Другие комбинации разных зажимных диапазонов (размеры Ⓢ1 + Ⓢ2) по запросу!

Заглушка для монтажного отверстия 30x10мм	292-0401.00-03010	292-0401.00-03010	01.110, 01.111
Усиливающая пластина для монтажного отверстия 30x8 и 30x10мм	292-0702.15-01030	292-0702.15-01030	01.112
Инструмент для демонтажа	292-0306.80-02530	292-0306.80-02530	01.113