

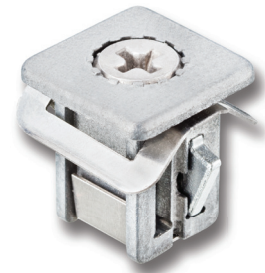
1-041.06SL Невыпадающий соединитель □9.5 SNAP-LINE

под монтажное отверстие □9.5, отвечает директиве о машинах 2006/42EG, монтаж без инструмента

Невыпадающий соединитель для соединения листов.

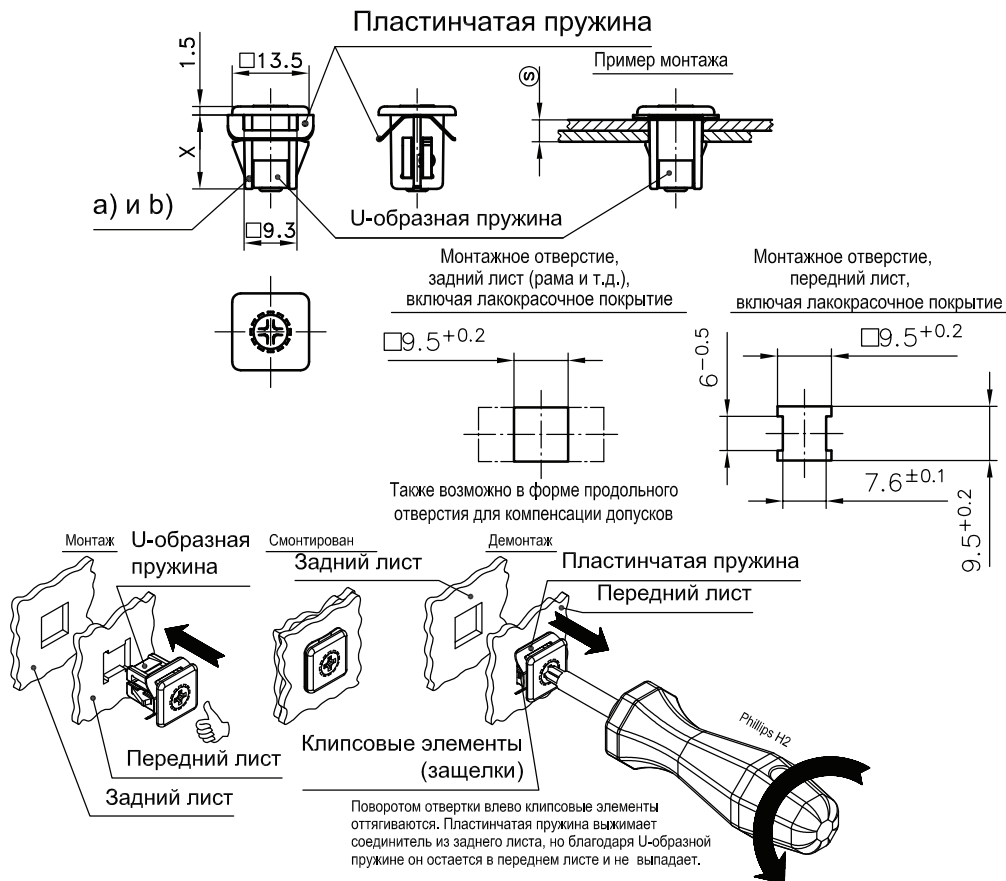
- Соединение листов производится путем простого клипсового крепления (защелкивания) вручную в предусмотренные для этого монтажные отверстия.
- С помощью отвертки Phillips H2 невыпадающий соединитель может быть демонтирован спереди из заднего листа.
- Поворотом вставки на ¼ оборота невыпадающий соединитель выскакивает из монтажного отверстия.
- До 90% экономии времени при монтаже.
- Размер Ⓢ всегда означает толщину листов вместе.
- Полностью собранная, цельная деталь.

- **Директива о машинах 2006/42EG:** для реализации требований директивы о машинах к корпусу приклепывается дополнительная U-образная пружина. Благодаря этой U-образной пружине соединитель становится невыпадающим.
- Таким образом, утеря, выпадение или перемещение более невозможно.



Материал:

- **Корпус:** сплав цинка, необработанный
- **Клипсовые элементы (защелки):** спеченная сталь
- **Вставка:** алюминий, закаленный
- **U-образная пружина:** пружинная сталь, оцинкованная
- **Пластиночная пружина:** нержавеющая сталь



	Размер X В ММ	Зажимной диапазон Ⓢ	№ заказа
Невыпадающий соединитель с пластиночной пружиной	11	1,5 - 2,0	294-9112.00-00017*
	11	2,5 - 2,8	294-9112.00-00026
	11	2,9 - 3,2	294-9112.00-00030
	11	3,3 - 3,6	294-9112.00-00034
	11	4,1 - 4,4	294-9112.00-00042
Невыпадающий соединитель с пластиночной пружиной	13	3,5 - 4,0	294-9118.00-00037*
	13	4,5 - 4,8	294-9118.00-00046
	13	4,9 - 5,2	294-9118.00-00050
	13	5,3 - 5,6	294-9118.00-00054
	13	6,1 - 6,4	294-9118.00-00062*

*срок поставки по запросу!