

# 1-041.02SL Невыпадающий соединитель □12.7 SNAP-LINE

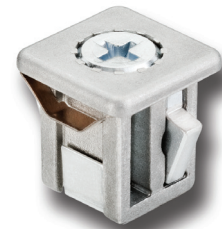
под монтажное отверстие □12.7, отвечает директиве ЕС о машинах 2006/42EG, монтаж без инструмента



Невыпадающий соединитель для соединения листов.

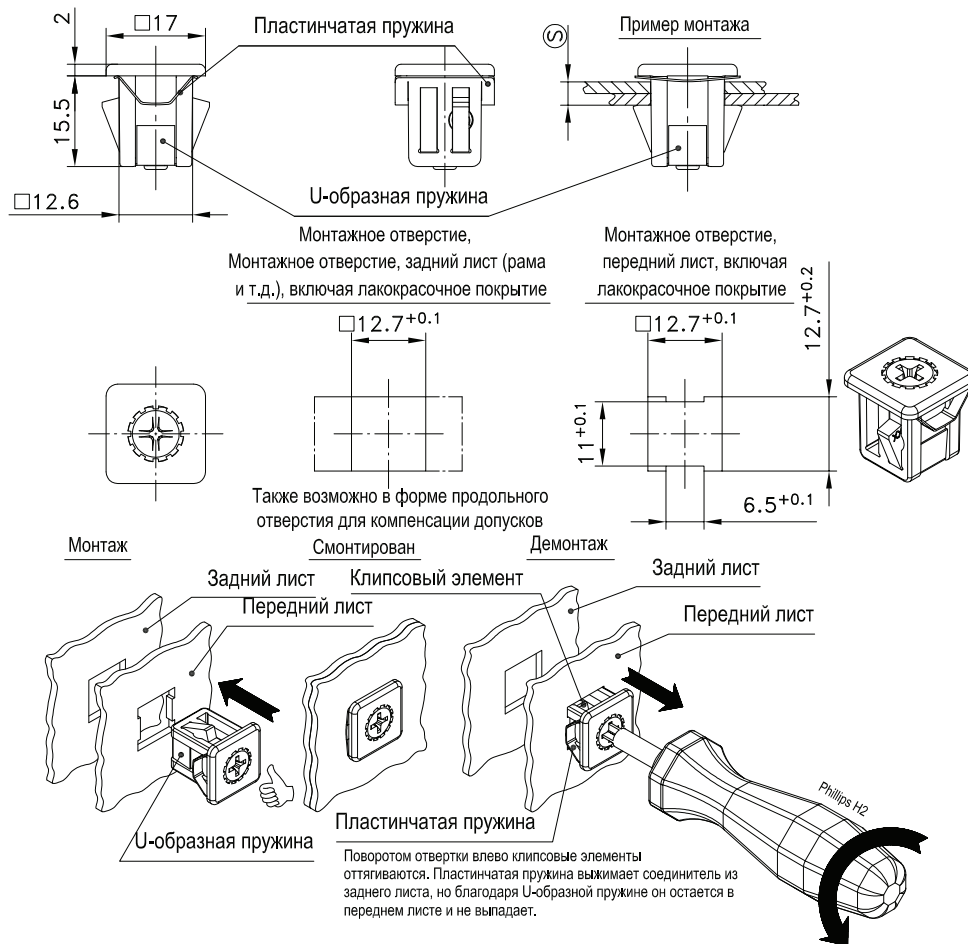
- Соединение листов производится путем простого клипсового крепления (защелкивания) в предусмотренные для этого монтажные отверстия.
- С помощью отвертки Phillips H2 соединитель может быть демонтирован спереди из заднего листа.
- Поворотом вставки на ¼ оборота соединитель выскакивает из монтажного отверстия.
- До 90% экономии времени при монтаже.
- Размер  $\text{Ⓢ}$  всегда означает толщину листов вместе.
- Полностью собранная, цельная деталь.

- **Директива о машинах 2006/42EG:** для реализации требований директивы о машинах к корпусу приклепывается дополнительная U-образная пружина. Благодаря этой U-образной пружине соединитель становится невыпадающим.
- Таким образом, утеря, выпадение или перемещение более невозможно.



### Материал:

- **Корпус:** сплав цинка, необработанный
- **Клипсовые элементы (защелки):** спеченная сталь
- **Вставка:** сталь, оцинкованная
- **U-образная пружина:** пружинная сталь
- **Пластинчатая пружина:** нержавеющая сталь



Поворотом отвертки влево клипсовые элементы оттягиваются. Пластиночная пружина выжимает соединитель из заднего листа, но благодаря U-образной пружине он остается в переднем листе и не выпадает.

|   | Зажимной диапазон $\text{Ⓢ}$ | № заказа          |
|---|------------------------------|-------------------|
| <b>Невыпадающий соединитель</b>                         | 1,4 - 1,9                    | 294-9103.00-00021 |
|   | 2,4 - 2,9                    | 294-9103.00-00031 |
|   | 2,9 - 3,4                    | 294-9103.00-00036 |
|   | 3,4 - 3,9                    | 294-9103.00-00041 |
|   | 3,9 - 4,4                    | 294-9103.00-00046 |
|   | 4,9 - 5,4                    | 294-9103.00-00056 |
|   | 5,9 - 6,4                    | 294-9103.00-00066 |
| <b>Другие размеры <math>\text{Ⓢ}</math> по запросу!</b> |                              |                   |